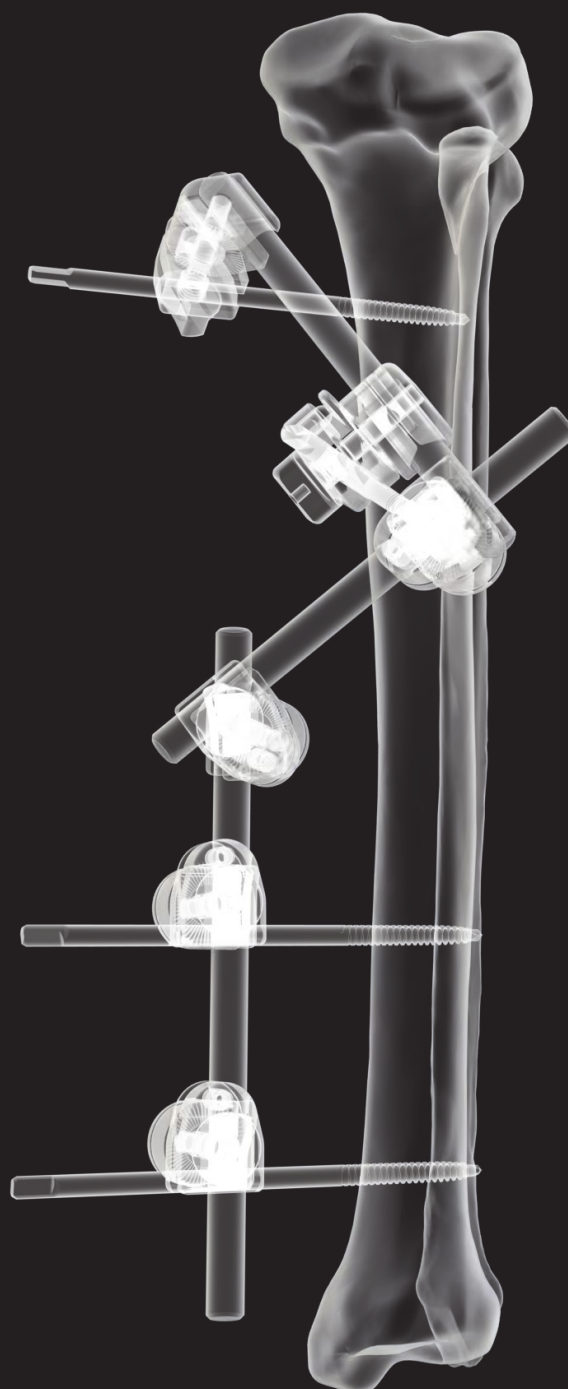




ClickIt ER

EMERGENCY FIXATOR

- **ATTACCO RAPIDO
CLICKIT®**
- **FACILE DA APPLICARE**
- **VERSATILE**
- **SICURO**



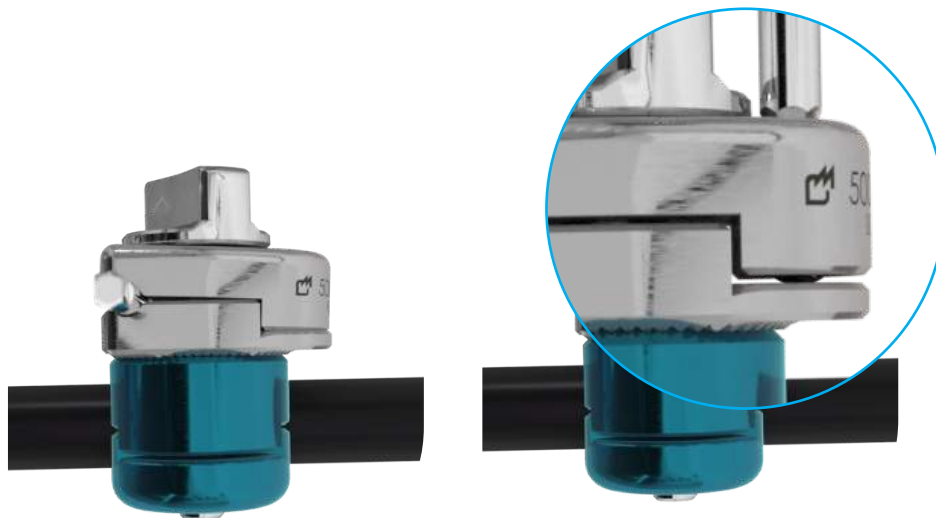
Il ClickIt ER è un Fissatore d'urgenza magneto compatibile per stabilizzazione temporanea. Permette di eseguire il Damage Control Orthopedics generale e distrettuale in maniera rapida semplice e sicura, concedendo una valida stabilità. Il sistema si completa di:

- Morsetto snap & click barra vite (azzurro/grigio) che raccorda viti da 4 a 6 mm di diametro
- Morsetto snap & click barra barra (azzurro/azzurro)
- Morsetto multiplo per viti
- Barre Ø12 mm di varie lunghezze (da 100 a 600 mm)
- Viti da corticali di varie misure (lunghezze e diametro)
- Componentistica sterile confezionata singolarmente
- Minimo strumentario



Barre in fibra di carbonio

Diametro 12 mm
Radiotrasparente
Magneto compatibile

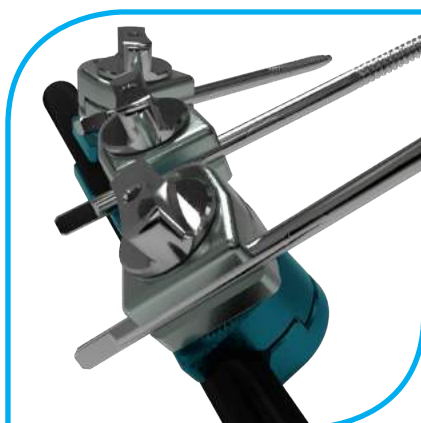


Il raccordo barra vite o barra barra avviene mediante lieve pressione. Chiusura parziale manuale mediante rotazione del perno. La chiusura definitiva, che conferisce stabilità al sistema, avviene avvitando con la chiave esagonale il grano posto lateralmente al perno del morsetto.



Morsetto Multiplo 5006504ST

Posizionamento facilitato di 2 o 3 viti complanari.



Morsetto Barra-Vite 5006502ST

Snap & click, azzurro / grigio, raccorda viti da 4 a 6 mm
Magneto compatibile



Morsetto Barra-Barra 5006500ST

Snap & click, azzurro / azzurro raccorda barre da 12 mm
Magneto compatibile



Supporto per sistema ibrido ER 5006506ST

Il supporto è utile alla realizzazione di montaggi ibridi.
Magneto compatibile

ClickIt ER

EMERGENCY FIXATOR



Stabilizzazione in fratture – lussazioni di tibia distale (pilone) e caviglia.
Montaggio in ligamento taxis della tibio tarsica con utilizzo di vite trapassante sul calcagno. Si congela l'uso di una vite di raccordo Ø 4mm sul primo raggio.



Pontaggio di ginocchio in fratture (sovraintercondiliche e/o piatto tibiale) e lussazioni (con o senza lesioni neuro vascolari associate).
Completa libertà nel posizionamento delle viti e possibilità di creare sistema antidecubito con barre aggiuntive mediali laterali.

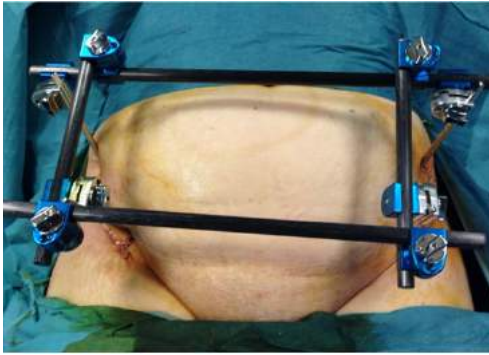


Frattura tibia prossimale da schiacciamento. Impianto con due viti prossimali su barra trasversale e uso di un morsetto multiplo distale



ClickIt ER

EMERGENCY FIXATOR



Fratture - instabilità di bacino.
Possibilità di posizionamento di viti a livello della cresta iliaca e sovracetabolari senza alcun vincolo. Si può anche se necessario prevedere prolungamento del montaggio a livello femorale nei casi di fratture e lussazioni acetabolari



Frattura distale di tibia in paziente con situazione cutanea critica. In questo caso si è adottata la soluzione con impianto ibrido con fili di K e raccordando l'anello alle barre con l'apposito morsetto (cod 5006506ST)



Codice	Descrizione
5006500ST	Morsetto barra/barra sterile
5006502ST	Morsetto barra/vite sterile
5006504ST	Morsetto multiplo ER sterile
5006506ST	Supporto per sistema ibrido er
5006510ST	Barra Ø12 L100mm sterile
5006512ST	Barra Ø12 L150mm sterile
5006514ST	Barra Ø12 L200mm sterile
5006516ST	Barra Ø12 L250mm sterile
5006518ST	Barra Ø12 L300mm sterile
5006520ST	Barra Ø12 L350mm sterile
5006522ST	Barra Ø12 L400mm sterile
5006524ST	Barra Ø12 L450mm sterile
5006526ST	Barra Ø12 L500mm sterile
5006528ST	Barra Ø12 L600mm sterile

Codice	Descrizione
5000124	Chiave esagonale 3mm per grani
5000222	Perforatore Ø 3,5mm
5000600	Chiave per viti Ø 4mm
5000601	Chiave per viti Ø 5mm
5000602	Chiave per viti Ø 6mm
5006000	Chiave esagonale a L da 3mm
5006010	Cannula perforatore Ø 3,5x110mm
5006564	Barra comparazione er
5006562	Cassetta strumentario ClickIt ER completa



Si ringrazia per la collaborazione:
Matteo Commessatti (Osp. Maggiore di Bologna)
Marcello Federici, Matteo Lombardi e Francesco Lanza (Osp. S. Corona di Pietra Ligure)
Stefano Passi (Osp. San Filippo Neri - Roma)
Antonello Panella (Policlinico di Bari)