

con il patrocinio

SIFE
SOCIETÀ ITALIANA
FISSAZIONE ESTERNA



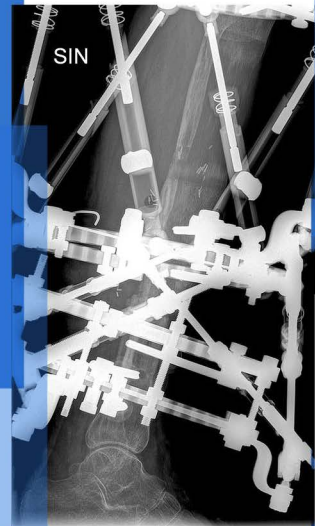
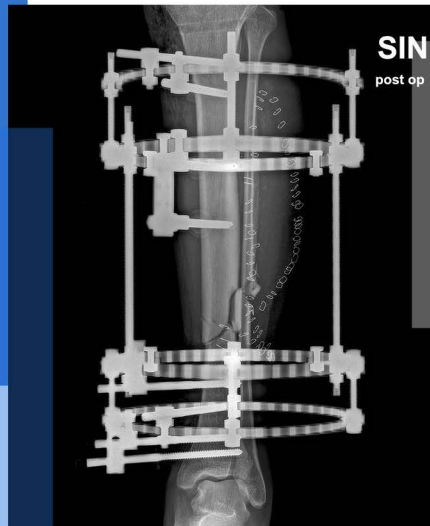
UNIVERSITÀ
DEGLI STUDI
DI BRESCIA

CORSO REGIONALE S.I.F.E. LOMBARDIA

25
FEBBRAIO
BRESCIA

2022

LUCI E OMBRE DEL SISTEMA ESAPODALICO IN TRAUMATOLOGIA



Presidenti del corso:
Franco Cavina Pratesi, Marco Domenicucci
(ASST degli Spedali Civili di Brescia)

Segreteria scientifica:
Diego Gaddi
(Policlinico San Pietro, Ponte San Pietro BG)
Tazio Talamonti
(ASST Grande Ospedale Metropolitano Niguarda, MI)



CONGRESS FACTORY

Segreteria Organizzativa

LCF CONGRESS FACTORY S.R.L.
Via Piangipane 141, int. 7,
44121 Ferrara
EMAIL: info@lcfcongress.com
TEL: +39 0532 1883439
CELL: +39 340 6672064
www.lcfcongress.com

Corso regionale SIFE "Luci e ombre del sistema esapodalico in traumatologia"

Brescia, 25 Febbraio 2022

08:30 Registrazione dei partecipanti

09:15 **LETTURA MAGISTRALE**

L'evoluzione degli esapodi in traumatologia

M. Catagni (Lecco)

09:35 **PRIMA SESSIONE: Fratture e perdite di sostanza traumatiche**

11:25 **A. Casiraghi** (Brescia), **M. Massobrio** (Roma)

09:35 Principi meccanici e matematici degli esapodi

M. Lancini (Brescia)

09:45 Geometria del sistema esapodalico

G. Lovisetti (Menaggio, CO)

09:55 Principi di trattamento delle fratture con fissatori esterni circolari

L. Lovisetti (Como)

10:05 Ottimizzazione del damage control in previsione del trattamento definitivo

P. Capitani (Milano)

10:15 Gestione dei difetti ossei

D. Pili (Lecco)

10:25 Approccio ortoplastico

S. Galli (Brescia)

10:35 Tecniche combinate di fissazione esterna e sintesi interna

D. Gaddi (Monza)

10:45 Follow-up e gestione delle complicanze postoperatorie

T. Maluta (Verona)

10:55 Caso clinico 1

L. Schirru (Mantova)

11:05 Caso clinico 2

S. Alati (Milano)

11:15 Discussione

11:25

11:25 *Coffee break*

11:40

11:40 **Simposio Orthofix**

12:10 **Fissazione Circolare**

12:15 **Simposio Dial Medicali**

12:45 **CORREZIONI DI DEFORMITÀ COMPLESSE CON IL SISTEMA ESAPODALICO IFIXATION**

12:45 *Buffet lunch*

13:45

13:45 **Simposio Smith & Nephew**

14:15 **TRATTAMENTO ORTOINFETTIVOLOGICO DELLE OSTEOMIELITI DELL'ARTO INFERIORE**

Moderatori: **D. Aloj, S. Borrè** (Vercelli)

R. Rostagno, L. Ravera (Vercelli)

14:20 **Simposio Mikai**

14:50 **LE DEFORMITA' DAL TRAUMA ALL'ESAPODALICO PASSANDO PER GLI ESITI**

M. Commessatti (Bologna)

F. Fascione (Atri, TE)

C. Salomone (Albenga, SV)

14:50 **SESSIONE 2: POSTUMI E DEFORMITA'**

16:20 **M. Catagni** (Lecco), **D. Gaddi** (Monza)

14:50 Tecniche di imaging nell'inquadramento degli esiti traumatici

F. Pittiani (Brescia)

15:00 Inquadramento e planning delle deformità

E. Malagoli (Rozzano, MI)

15:10 Correzioni di deformità: tecniche a confronto

A. Kirienko (Rozzano, MI)

15:20 Pseudoartrosi

F. Verdoni (Milano)

15:30 Stimolazione meccanica della guarigione ossea

F. Cavina Pratesi (Brescia)

15:40 Rigidità articolari

G. Lovisetti (Menaggio, CO)

15:50 Caso clinico 1

B. Bertani (Pavia)

16:00 Caso clinico 2

N. Guindani, D. Falvo (Bergamo)

16:10 Discussione

16:20

16:20 **SESSIONE 3: INFEZIONI**

18:00 **G. Lovisetti** (Menaggio, CO), **R. Mora** (Pavia)

16:20 Le infezioni ossee in traumatologia

M. Domenicucci (Brescia)

16:30 Valutazione radiologica dell'estensione delle infezioni

E. Dettori (Brescia)

16:40 Ruolo della sintesi interna nelle infezioni osteoarticolari

C. Galante (Brescia)

16:50 Pseudoartrosi infette

M. Camagni (Lecco)

17:00 Tecnica di Masquelet

T. Talamonti (Milano)

17:10 **LETTURA MAGISTRALE**

Trasporti ossei

Terapie adjuvanti al trattamento chirurgico per finalizzare il processo di consolidazione ossea

D. Aloj (Vercelli)

17:30 Gestione farmacologica delle osteomieliti

E. Van Hauwermeiren (Brescia)

17:40 Casi clinici di sintesi interna in infezioni

F. Chiodini (Bergamo)

17:50 Casi clinici di fissazione esterna in infezioni

C. Salomone (Albenga, SV)

18:00 Discussione

18:10

18:10 Chiusura dei lavori e compilazione questionario ECM online

INFORMAZIONI GENERALI

SEDE DEL CONGRESSO

Auditorium di Santa Giulia
Via Piamarta, 4 – 25121 Brescia BS

ISCRIZIONE

€ 60,00 per NON SOCI SIFE

Gratuito per SOCI SIFE

Gratuito per Specializzandi *

Gratuito per Fisioterapisti e Infermieri

* su presentazione di attestazione di frequenza della Scuola di Specialità

L'iscrizione include:

- Accesso alle sessioni scientifiche e mostra espositiva
- Kit (programma, schede tecniche)
- Attestato di Partecipazione
- Ristorazione come da programma

Per iscriversi al Congresso collegarsi al link:

<https://www.lcfcongress.com/eventi/luci-ed-ombre-del-sistema-esapodalico-in-traumatologia/>



ID ECM: in definizione

CREDITI ECM: in definizione

Il congresso verrà accreditato dal Provider (ID 34) per 100 partecipanti, per le seguenti categorie:

Medico Chirurgo (discipline: Medicina Fisica e Riabilitazione, Ortopedia e Traumatologia), **Infermiere e Fisioterapista**

Obiettivo Formativo: in definizione

Compilazione online del questionario ECM, attivo dalle ore 18:00 del giorno 25 febbraio alle ore 18:00 del 28 febbraio 2022. Oltre tale termine non sarà possibile effettuare il test.

I crediti ECM saranno riconosciuti a coloro che avranno correttamente risposto almeno al 75% delle domande proposte.

Sarà indispensabile compilare e consegnare in Segreteria il foglio di reclutamento/anagrafica al termine dei lavori.

Per accedere ai questionari:

1. Collegarsi al sito www.med3.it
2. Cliccare sul bottone "area questionari" nella colonna destra della homepage
3. Selezionare il corso frequentato, inserire il proprio codice fiscale e cliccare su "Accedi"
4. Seguire le istruzioni

BADGE E ATTESTATO DI PARTECIPAZIONE

È assolutamente indispensabile indossare il badge durante la permanenza presso la sede congressuale

L'attestato sarà inviato via email il giorno dopo la chiusura dell'evento

SPONSOR

DIAL MEDICALI S.R.L.

GREENBONE ORTHO SPA

IGEA Spa

MIKAI S.p.A.

ORTHOFIX S.R.L.

S-MED srl

SMITH & NEPHEW S.R.L.

Sponsor on progress



Segreteria Organizzativa

LCF CONGRESS FACTORY S.R.L.

Via Piangipane 141, int. 7, 44121 Ferrara

EMAIL: info@lcfcongress.com

TEL: +39 0532 1883439

CELL: +39 340 6672064

www.lcfcongress.com