

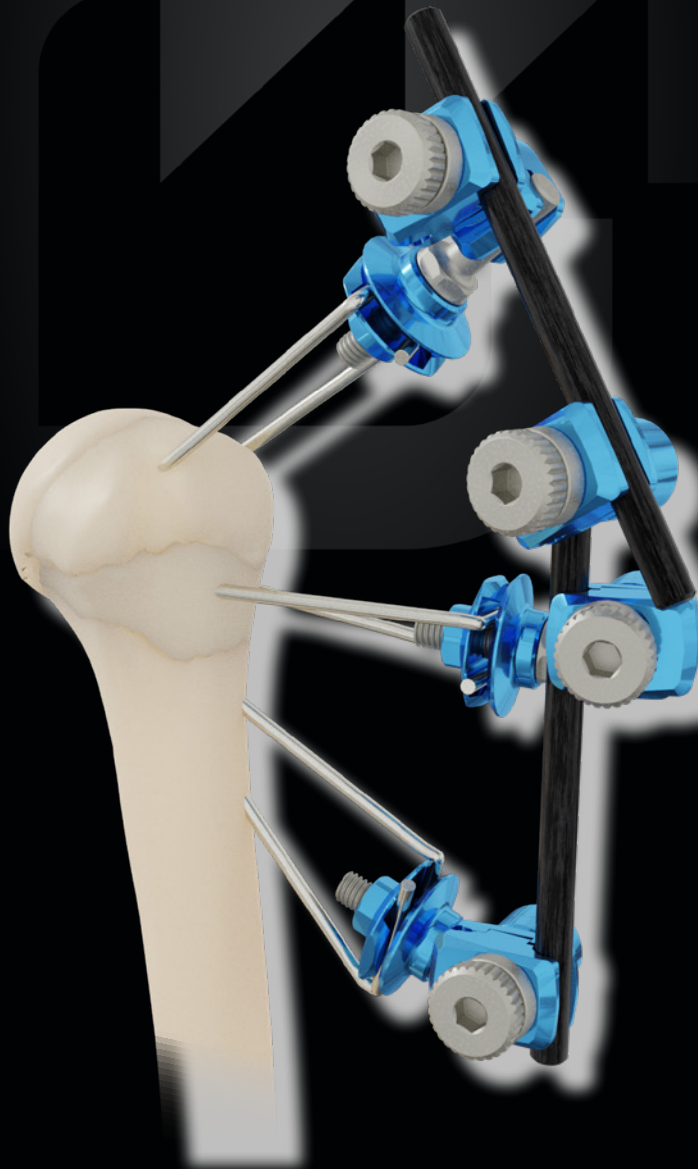
# CLICKIT SHOULDER

## FISSATORE DA OMERO PROSSIMALE

Mini invasivo

Versatile

Stabile



# Indicazioni

Fratture omerali prossimali a due o tre frammenti.

## CARATTERISTICHE

## VANTAGGI

Mini invasivo

Barre in carbonio

Sterile

Stabile

Versatile

Modulare

Sintesi percutanea con fili filettati  $\varnothing$  2.5 -  $\varnothing$  3.0 mm  
Ridotte perdite ematiche

Leggere e radiotrasparenti

Kit completo di strumentario dedicato pronto all'uso

Mobilizzazione precoce

Posizionamento dei fili senza vincoli spaziali

Unico morsetto per barre e viti

# Componenti



## Barre in carbonio

Diametro 6.0 mm e lunghezza variabile compresa tra 100 mm e 400 mm.



## Morsetto universale piccolo

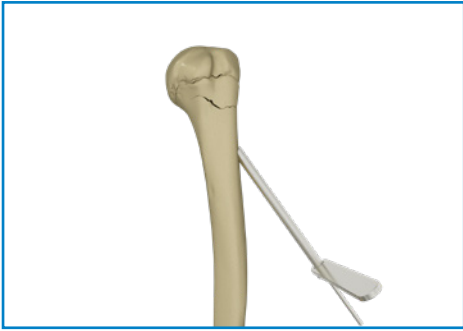
Realizzato in lega di Alluminio e Acciaio.  
Consente l'accoppiamento tra barre e/o viti di diametro compreso tra 3.0 mm e 6.0 mm.



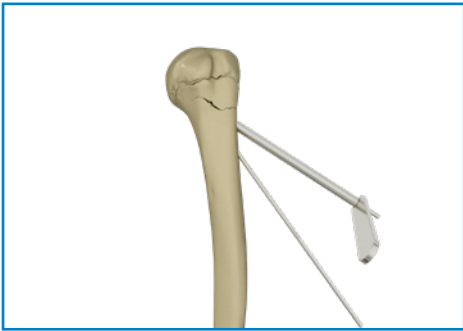
## Morsetto per fili

Realizzato in lega di Alluminio e Acciaio.  
Consente il raccordo tra una coppia di fili di diametro 2.5 mm e 3.0 mm e un morsetto per barra.  
L'accoppiamento dei fili al morsetto è ad attacco rapido.

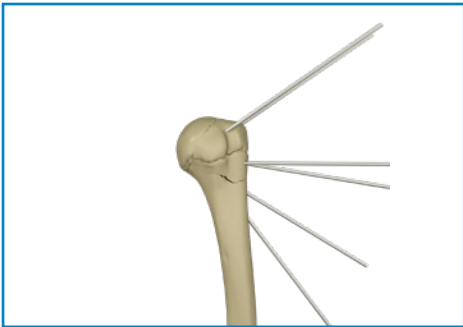
# Note di tecnica operativa



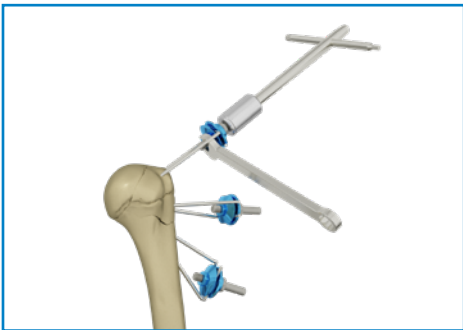
Utilizzando la guida per il filo, inserire ogni filo con trapano a motore (a ridotto numero di giri).  
Posizionare il primo filo con una direzione di circa 20° rispetto alla diafisi omerale e direzionarlo in modo da avere una presa nel calcar.  
Introdurre il filo fino alla testa omerale senza oltrepassarla.  
Controllare l'avanzamento del filo tramite scopia.



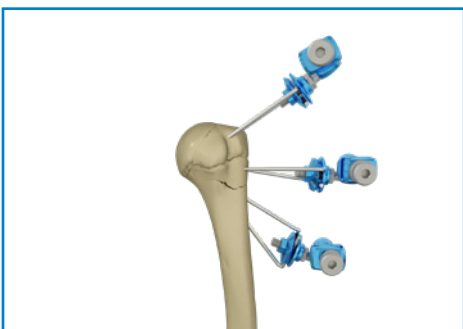
Inserire il secondo filo circa 1 cm prossimale rispetto al primo.



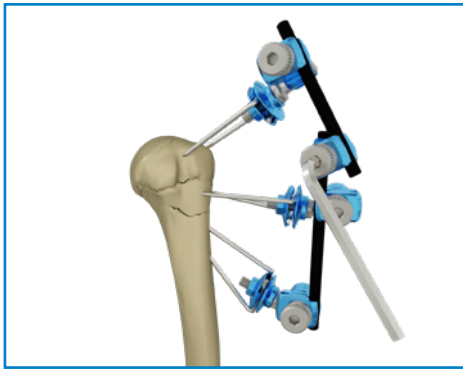
Inserire un'altra coppia di fili prossimali rispetto ai primi.  
Si consiglia di inserire un'altra coppia di fili nella porzione prossimale della testa, al fine di ottenere una stabilità migliore.  
Se necessario, piegare i fili a circa 90°.



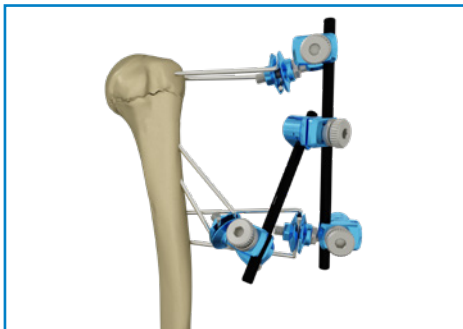
Posizionare il morsetto per fili su ciascuna coppia di fili ad una distanza di circa 3 cm dalla cute.  
Serrare il morsetto utilizzando la chiave piana da 10 mm e la chiave a T.  
Tagliare i fili.



Applicare i morsetti universali piccoli ad ogni morsetto per filo.

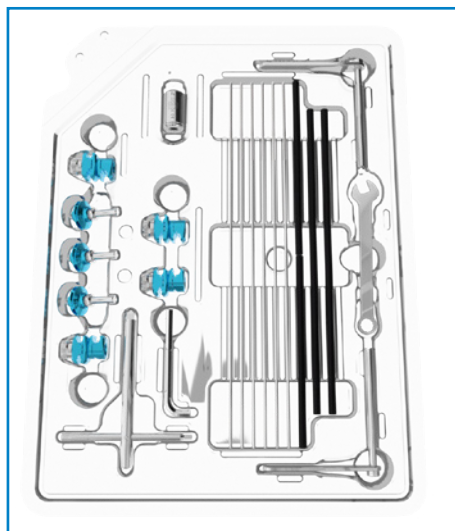


Collegare i morsetti tramite le barre.  
Serrare i morsetti universali piccoli utilizzando la chiave a L da 5 mm.



Applicazione alternativa che prevede l'utilizzo di una coppia di fili ortogonali alla diafisi.

## Kit ClickIt Shoulder



Descrizione	Q.tà
Morsetto universale piccolo	4
Morsetto per filo	3
Barra Ø 6.0 mm L 150 mm	2
Barra Ø 6.0 mm L 250 mm	2
Filo filettato Ø 2.5 mm L 300 mm filetto 70 mm	6
Cannula per fili Ø 2.5 mm	2
Chiave a T universale	1
Adattatore Ø 6.0 mm per chiave a T	1
Chiave a L da 5 mm	1
Chiave piana da 10 mm	1

Ogni componente è disponibile in confezione singola sterile.  
Nel caso di utilizzo dei singoli componenti, viene fornito uno strumentario pluriuso.

## Sterilizzazione

Il kit ClickIt Shoulder è fornito sterile.  
Per lo strumentario si indica la sterilizzazione in autoclave a vapore saturo secondo i seguenti parametri:

**TEMPERATURA:** 134°

**ESPOSIZIONE:** 10 min

# Casi clinici

## CASO 1 Dott. N. Godi, Dott. P. Avanzi, Dott. C. Zorzi - Ospedale Sacro Cuore di Negrar (VR)



♀ 76 aa.  
Incidente domestico  
Rx preoperatoria

Controllo e clinica postoperatoria

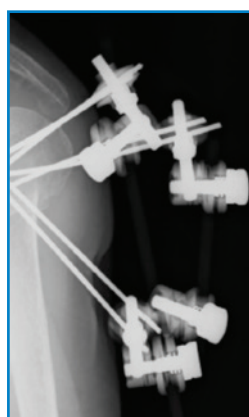
Controllo a 40 giorni

## CASO 2 Dott. N. Godi, Dott. P. Avanzi, Dott. C. Zorzi - Ospedale Sacro Cuore di Negrar (VR)

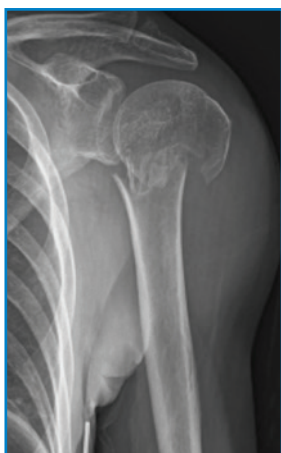


♀ 56 aa  
Incidente domestico  
Rx preoperatoria

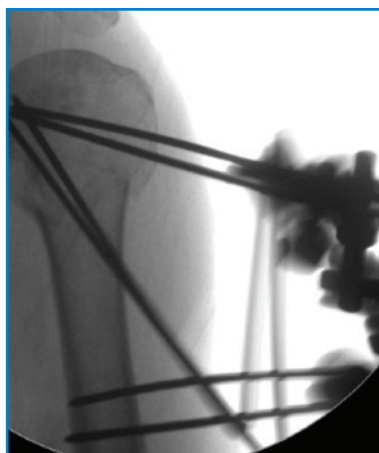
Controllo e clinica postoperatoria



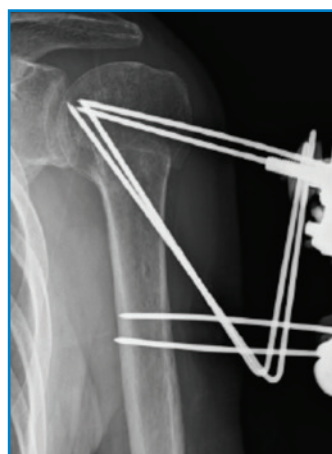
Controllo a 60 giorni e rimozione



♀ 72 aa  
Incidente domestico  
Rx preoperatoria



Controllo postoperatorio e clinica



Controllo, guarigione e clinica a 45 giorni



# 5000630ST KIT CLICKIT SHOULDER

## COMPONENTI e ACCESSORI

Codice	Descrizione
5000614ST	Morsetto barra/barra Ø 6.0 mm
5000616ST	Morsetto per fili Ø 2.5-Ø 3.0 mm
5006.10ST	Barra in carbonio Ø 6.0 mm L 100 mm
5006.15ST	Barra in carbonio Ø 6.0 mm L 150 mm
5006.20ST	Barra in carbonio Ø 6.0 mm L 200 mm
5006.25ST	Barra in carbonio Ø 6.0 mm L 250 mm
5006.30ST	Barra in carbonio Ø 6.0 mm L 300 mm
5006.35ST	Barra in carbonio Ø 6.0 mm L 350 mm
5006.40ST	Barra in carbonio Ø 6.0 mm L 400 mm
5000610ST	Filo filettato Ø 2.5 mm L 300 mm filetto L 70 mm
5000611ST	Filo filettato Ø 3.0 mm L 300 mm filetto L 70 mm

## STRUMENTARIO \*

Codice	Descrizione	Q.tà
5006562SHO	Cassetta sterilizzazione strumentario ClickIt Shoulder completa	
Composta da:		
5000620	Cannula per filo Ø 2.5 mm	2
5000621	Chiave a T universale	1
5000622	Chiave esagonale a L da 5.0 mm	1
5000623	Chiave piana da 10 mm	1
5006.06	Adattatore Ø 6.0 per chiave a T	1
5006560SHO	Cassetta sterilizzazione strumentario ClickIt Shoulder vuota	1

\* I dispositivi impiantabili e sterili sono coperti dal marchio CE1936, lo strumentario non sterile riutilizzabile è coperto da marchio CE



#### **SEDE LEGALE**

Via P. Gobetti, 56r - 16145 Genova  
Tel. +39 010 30801 - Fax +39 010 3080210  
[www.mikai.it](http://www.mikai.it) - [servizio.clienti@mikai.it](mailto:servizio.clienti@mikai.it)

#### **PRODUZIONE**

Via Canestrello, 2 - 36050 Monteviale (VI)  
Tel. +39 0444 950100 - Fax +39 0444 950133  
[www.mikai.it](http://www.mikai.it) - [servizio.clienti@mikai.it](mailto:servizio.clienti@mikai.it)