

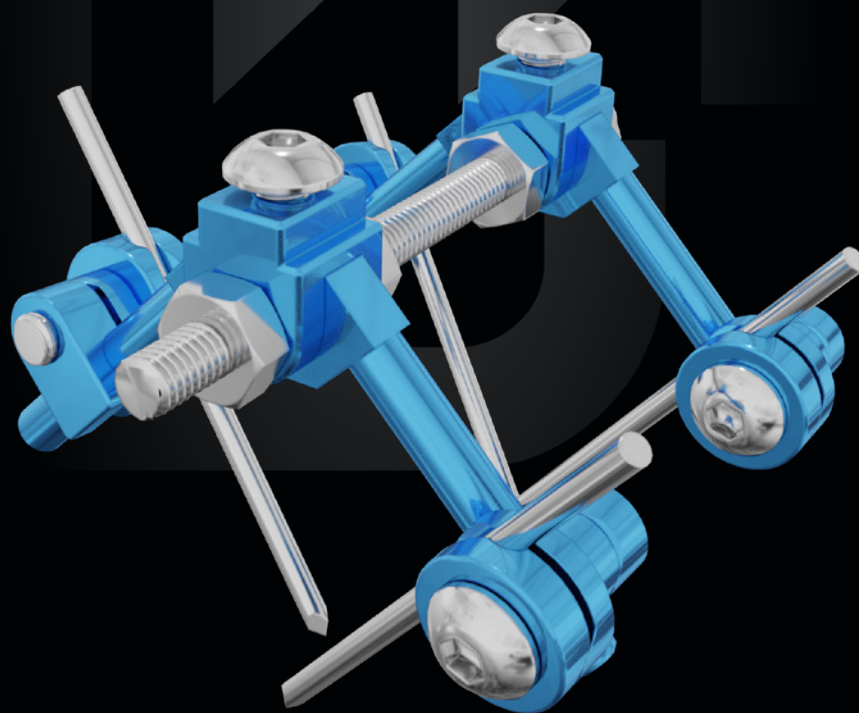
CLICKIT SMART

FISSATORE DA MANO

Morsetti ad attacco rapido

Versatile

Modulare



Indicazioni

Il sistema di fissazione esterna modulare ClickIt Smart, è indicato per le patologie di piccoli segmenti, quali metacarpi e falangi. La semplicità di utilizzo e la leggerezza permettono una sintesi stabile e la possibilità di correggere l'assetto anche in fase post operatoria.

- Fratture
- Fratture associate a gravi lesioni dei tessuti molli
- Pseudoartrosi
- Pseudoartrosi infette
- Deformità congenite e acquisite

- Osteosintesi correttive
- Allungamenti

CARATTERISTICHE

Kit sterile monouso

Modulare

Realizzato in lega di Alluminio e Acciaio

VANTAGGI

Pronto all'uso

Consente varie applicazioni

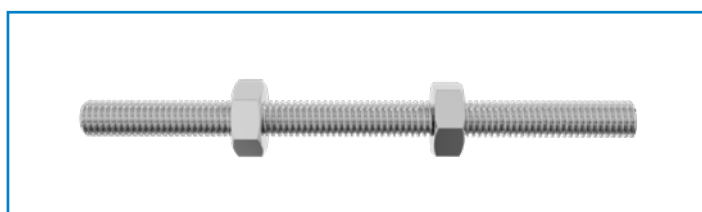
Leggero

Componenti



Arco

Realizzato in lega di alluminio per essere leggero e resistente.
Disponibile in due taglie.



Barra filettata

Realizzata in acciaio inox per avere la massima resistenza.
Disponibile in tre taglie.

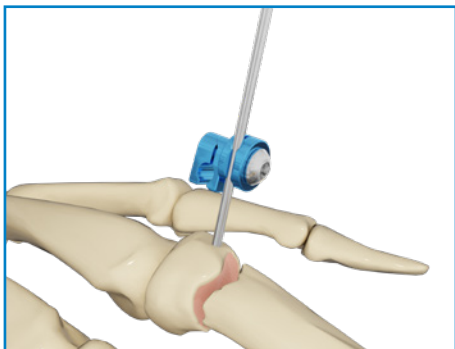


Morsetto attacco rapido

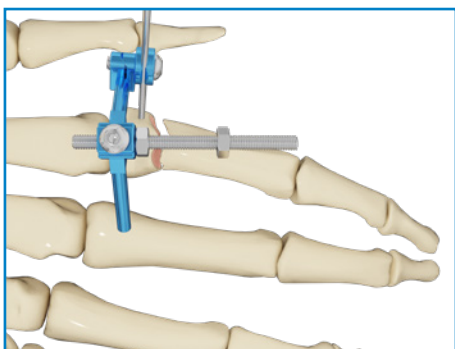
Realizzato in lega di alluminio per essere leggero, resistente e stabile.
Consente la rotazione su tutti i piani.

Note di tecnica operatoria

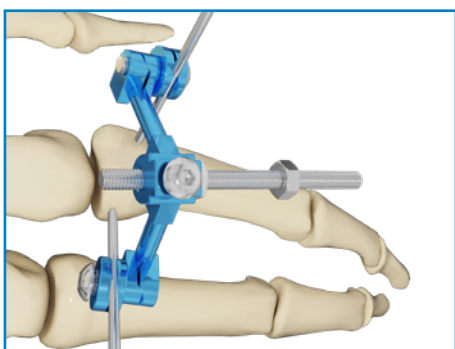
(frattura diafisaria)



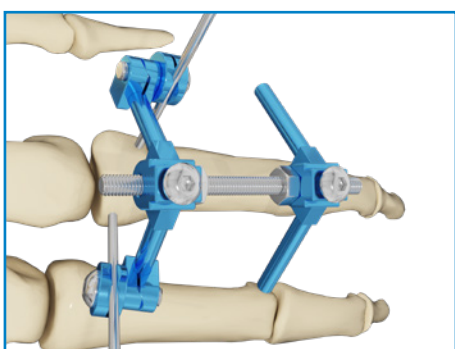
Incidere la cute e, utilizzando un trapano a basso numero di giri, inserire il primo filo verificandone il corretto posizionamento con un amplificatore di brillantezza. Applicare il morsetto sul filo appena inserito.



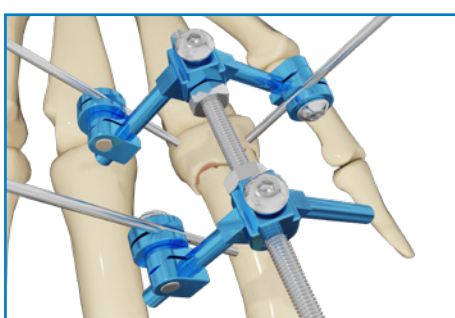
Preparare la barra filettata avvitando i due dadi interni e inserirla nell'apposita sede dell'archetto avendo cura di collocarla al limite estremo per avere la massima disponibilità di utilizzo.



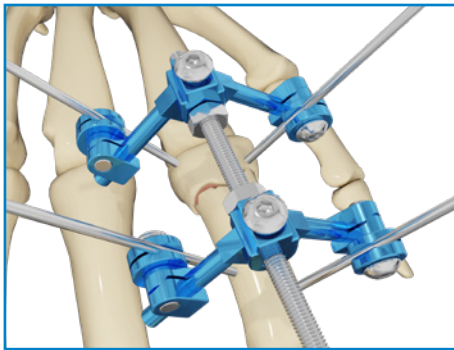
Utilizzare la barra per individuare il corretto asse del segmento, applicare il secondo morsetto sull'arco e utilizzarlo come guida per inserire il secondo filo.
Bloccare con la chiave esagonale i due morsetti.



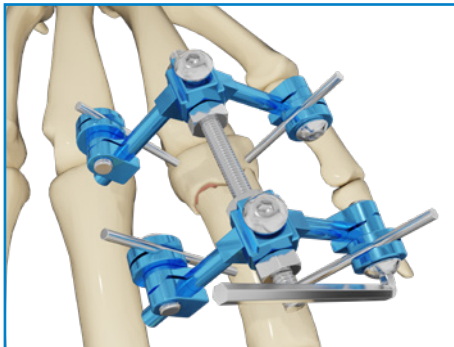
Posizionare il secondo archetto e procedere alla riduzione della frattura.



Montare il terzo morsetto e utilizzarlo come guida per inserire il terzo filo.



Utilizzare il quarto morsetto come guida e inserire il quarto filo.



Verificare che la frattura sia allineata e procedere con il bloccaggio degli ultimi morsetti.



Bloccare i quattro dadi della barra filettata e le viti degli archetti. Se necessario, piegando i fili, possono essere fatti piccoli aggiustamenti della riduzione.

Sterilizzazione

Il ClickIt Smart è fornito sterile.

Per lo strumentario si indica la sterilizzazione in autoclave a vapore saturo secondo i seguenti parametri:

TEMPERATURA: 134°

ESPOSIZIONE: 10 min

CLICKIT SMART

COMPONENTI e ACCESSORI

Codice	Descrizione
5002504ST	Morsetto arco Smart
5002504ST4	Morsetto arco Smart (4pz)
5002501ST	Asta filettata Smart small Ø 3.0 mm, L 50 mm completa di dadi
5002502ST	Asta filettata Smart medium Ø 3.0 mm, L 70 mm completa di dadi
5002503ST	Asta filettata Smart large Ø 3.0 mm, L 90 mm completa di dadi
500251.5ST4	Filo Ø 1.5 mm L 100 mm (4pz)
500251.8ST4	Filo Ø 1.8 mm L 100 mm (4pz)
5002500SST	Arco Smart small
5002500SST2	Arco Smart small (2pz) completo di morsetti
5002500LST	Arco Smart large
5002500LST2	Arco Smart large (2pz) completo di morsetti
5002431ST	Filo filettato Ø 1.5 mm L 100 filetto 4.0 mm

STRUMENTARIO *

Codice	Descrizione	Q.tà
Composta da:		
5002220	Chiave piana 5.5-8.0 mm	1
5002221	Chiave esagonale a L da 2.0 mm	1
5002222	Chiave esagonale a L da 2.0 mm corta	1
5002223	Cacciavite esagonale da 2.0 mm	1

* I dispositivi impiantabili e sterili sono coperti dal marchio CE1936, lo strumentario non sterile riutilizzabile è coperto da marchio CE



SEDE LEGALE

Via P. Gobetti, 56r - 16145 Genova
Tel. +39 010 30801 - Fax +39 010 3080210
www.mikai.it - servizio.clienti@mikai.it

PRODUZIONE

Via Canestrello, 2 - 36050 Monteviale (VI)
Tel. +39 0444 950100 - Fax +39 0444 950133
www.mikai.it - servizio.clienti@mikai.it