

TRAUMA[®] MEETING 13[°]

Riccione, 6-8 Ottobre 2021

**IL TRATTAMENTO DEGLI ESITI e/o
FALLIMENTI DELL'OSTEOSINTESI NELLE
FRATTURE ARTICOLARI DELL'ANCA
E DEL GINOCCHIO:**

DAL GIOVANE ADULTO ALL'ANZIANO

LE INFEZIONI POST CHIRURGICHE:

GESTIONE DEL PAZIENTE A RISCHIO

L'IMPORTANZA DEL CONSENSO INFORMATO
NEL RISCHIO INFETTIVO ALL'INDICAZIONE
CHIRURGICA



Presidenti:

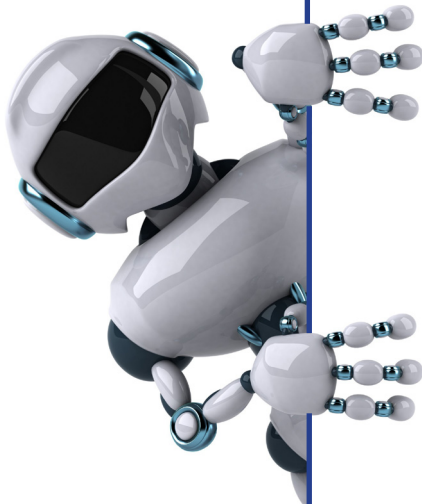
Marco Schiraldi

*Direttore Ortopedia e Traumatologia
Ospedale Michele e Pietro Ferrero
Verduno ASL ALBA BRA Cn 2 - Cuneo*

Lucio Piovani

*Direttore Ortopedia e Traumatologia
Ospedale Santa Croce e Carle
Cuneo*





PARTNER SCIENTIFICI

I Presidenti del Congresso e la Società O.T.O.D.I. porgono un ringraziamento alle Società Scientifiche che hanno collaborato ed hanno apportato un significativo contributo scientifico

AO
TRAUMA

CIO
Club Italiano dell'Osteosintesi

TC
ITALY

SIAGASCOT



SITOP
Società Italiana di Traumatologia e Ortopedia



SIFE

PRESIDENTI DEL CONGRESSO



Marco Schiraldi

*Direttore Ortopedia
e Traumatologia
Ospedale Michele e
Pietro Ferrero - Verduno ASL
ALBA BRA Cn 2
Cuneo*



Lucio Piovani

*Direttore Ortopedia
e Traumatologia
Ospedale Santa Croce e Carle
Cuneo*

SEGRETERIA SCIENTIFICA



Domenico Aloj



Marco Assom



Danilo Chirillo



Giancarlo Bonzanini

Cari amici e colleghi

Nell'ottica di un ideale proseguimento con le scorse edizioni, il **TRAUMA MEETING 13°** vuole approfondire alcune tematiche relative al trattamento degli esiti traumatici delle due articolazioni maggiori dell'arto inferiore: anca e ginocchio.

Oggi viviamo in un mondo sempre più frenetico e colmo di alte aspettative in cui il danno traumatico viene spesso visto dai pazienti come una situazione facilmente risolvibile.

Noi ci troviamo quindi a dover affrontare il dramma di individui che, colti improvvisamente da uno stato di grave invalidità, non possono percepire con la necessaria chiarezza le reali possibilità di cura, gli scopi del trattamento ed anche l'impegno profuso dal chirurgo al fine di ridurre al minimo il danno permanente.

Gli esiti traumatici dell'anca e del ginocchio sono patologie molto frequenti, facili da incontrare nella nostra pratica quotidiana negli ospedali e ambulatori più frequentati come anche nelle strutture di minori dimensioni.

Questi pazienti si rivolgono, con la stessa frequenza, al collega traumatologo così come al collega ortopedico: queste patologie sono di fatto patologie trasversali in ambito ortopedico-traumatico i cui principi di trattamento devono essere conosciuti dall'ortopedico ospedaliero anche più giovane.

Abbiamo chiesto alle Società Super Specialistiche di aiutarci ad approfondire alcuni temi del Congresso e siamo certi che da questo interscambio non potrà che nascere una forte partecipazione e interesse da parte di tutti noi.

Come negli anni passati, sarà dato ampio spazio ai Simposi aziendali. Una parte importante del programma sarà dedicata al trattamento delle infezioni, una complicanza temibile che, come sapete, va oggi affrontata con una metodologia rigorosa e con una decisa collaborazione multi disciplinare.

Infine, il nostro più sentito ringraziamento va al Presidente e al Consiglio Direttivo O.T.O.D.I. perché è grazie alla loro fiducia che siamo qui a rappresentare idealmente tutti i Soci nell'organizzazione di questo programma che ci auguriamo possa essere una ulteriore occasione di sensibilizzazione ai bisogni dei nostri pazienti, di crescita culturale e professionale ed infine, di aggregazione e amicizia.

Dopo una lunga pausa dovuta all'emergenza, abbiamo tutti noi voglia e necessità di ritrovarci e riprendere le nostre discussioni ed i nostri approfondimenti scientifici.

In attesa di incontrarvi numerosi a Riccione inviamo un caro saluto a tutti voi

Marco Schiraldi **Lucio Piovani**
Presidenti del 13° TRAUMA MEETING






citieffe[®]
Essential moves in Trauma

 **intrauma**[®]

stryker[®]

 ZIMMER BIOMET
Your progress. Our promise.[®]



 **Lima Corporate**
Orthopaedic  motion

 **UMIKAI**

 **NEWPHARM**[®]
medical


ORTHOFIX[®]

Smith+Nephew

SPONSOR

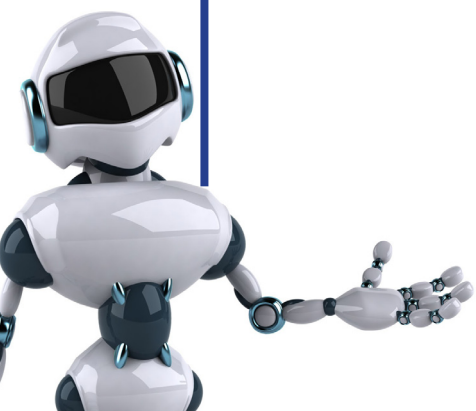
SPONSOR

 ADVANCED SOLUTIONS		 biomateriali innovativi
 INNOVATIVE SERVICES	 EVOLUZIONI MEDICHE	 GREENBONE
 Griffin	 GRUPPO BIOCIMPIANTI <i>Enjoy Mobility</i>	 hofer MEDICAL SOLUTIONS
 ICEA® CLINICAL BIOPHYSICS	 DePuy Synthes THE ORTHOPAEDICS COMPANY OF <i>Johnson & Johnson</i>	 JOINT AN ORTHO BIOMATERIALS BIOLOGICS COMPANY
 LINK® Moving on.	 LABOREST®	 MBA® SURGICAL EMPOWERMENT
 MEDIFIX®	 MicroPort	
	 Normeditec	 orthokey
 PACINI EDITORE MEDICINA	 oserf	 SI-BONE®
 TECHNOVARE Diplo di Europe Trading	 UBER ROS	 UNIMEDICAL® BIOMEDICAL TECHNOLOGY

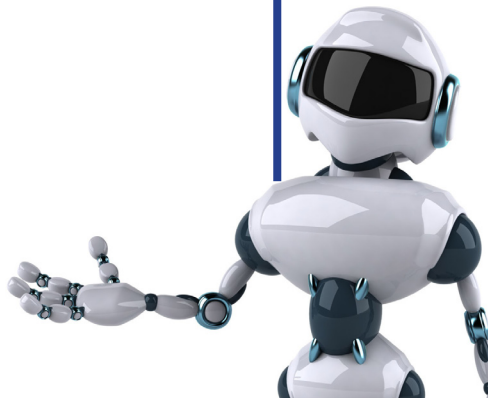
SPONSOR

La seguente faculty non include i relatori dei Simposi

FACULTY

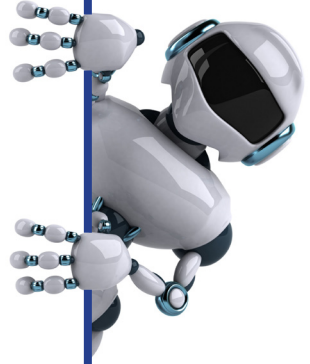


FACULTY



INDICE





INDICE

PROGRAMMA

Mercoledì 6 Ottobre

10:00 Registrazione dei partecipanti

12:00 **Presentazione del Congresso e apertura dei lavori**

12:15

Presidenti del Congresso
Marco Schiraldi (Verduno, CN)
Lucio Piovani (Cuneo)

Presidente O.T.O.D.I.
Vincenzo Caiaffa (Bari)

12:15 **Sessione S.I.T.O.P.**

13:00 **LE FRATTURE DELL'ANCA E DEL GINOCCHIO
 DELL'ADOLESCENTE**

Moderatori: **P. Farsetti** (Roma), **A. Memeo** (Milano)

12:15 Le fratture dell'anca
R.M. Toniolo (Roma)

12:25 Le fratture del femore distale
V. Pavone (Catania)

12:35 Le fratture della tibia prossimale
F. Verdoni (Milano)

12:45 **Discussione**

13:00

1° Sessione

13:05 **LA FRATTURA DIFFICILE DELL'ANCA E GLI ESITI TRAUMATICI**

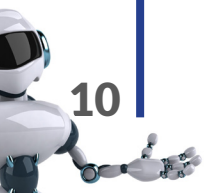
14:25

Presidente: **V. Sessa** (Roma)
 Discussori: **M. Candela** (Paola, CS), **P. Solinas** (Sassari)

13:05 Inquadramento e linee di indirizzo terapeutico – chirurgico
 in base alla severità della frattura coxo femorale
M. Manca (Lido di Camaiore, LU)

13:20 La scelta del mezzo di sintesi può ridurre le cause
 di fallimento?
D. Tigani (Bologna)

13:35 Come e quando intervenire nella gestione post operatoria
 per ridurre i fallimenti del trattamento delle fratture della
 coxo femorale
P. Esopi (Dolo, VE)



13:45 Casi clinici
14:00 **M. Molinari** (Cavalese, TN)

14:00 Discussione e take home message
14:25

14:25 **Simposio**  **Lima Corporate**

15:10 **LE APPLICAZIONI DEL PEEK: DALLE FRATTURE
 DEL RADIO DISTALE ALL' OMERO PROSSIMALE**

14:25 L' innovazione dei materiali polimerici
F. Citossi San Daniele del Friuli (UD)

14:35 Il peek nelle placche da omero Diphos H
G. Porcellini (Modena)

14:50 L' innovazione nelle placche da polso: VRP plate
L. Tarallo (Modena)

15:05 Discussione
15:10

15:15 **Sessione S.I.A.G.A.S.C.O.T.**

16:00 **LESIONI CAPSULOLEGAMENTOSE DI GINOCCHIO**

Moderatori: **E. Arnaldi** (Milano), **V. Madonna** (Bergamo)

15:15 Timing e gestione delle lesioni associate nella lussazione
 acuta di ginocchio
F. Giron (Firenze)

15:22 Quali legamenti ricostruire/riparare e quali no in acuto:
 esiste un algoritmo decisionale?
G. Milano (Brescia)

15:29 Cosa cambia se alla lussazione di ginocchio si associa
 una lesione articolare o dell'apparato estensore?
M. Ronga (Messina)

15:36 Trattamento degli esiti cronicizzati di lussazione e scelta degli innesti
P. Adravanti (Parma)

15:43 Valutazione degli esiti: quale risultato possiamo
 promettere agli sportivi e non?
R. Rossi (Torino)

15:50 Discussione
16:00

16:05 **Simposio** **Smith+Nephew**

16:50 **LA REVISIONE DI UNA SINTESI FALLITA E LA GESTIONE DI INFEZIONI: QUALI MEZZI DI SINTESI UTILIZZARE?**

La revisione di una sintesi fallita e la gestione di infezioni: quali mezzi di sintesi utilizzare?

Moderatori: **F. Pallotta** (Roma), **G. Bruno** (Caserta)

16:05 La fissazione esterna nella gestione delle infezioni
D.Aloj (Vercelli)

16:15 Revisione di fallimenti di sintesi di fratture di femore prossimale
L. Massari (Ferrara)

16:25 Fallimenti multipli in un caso di frattura diafisaria di femore: soluzioni e riflessioni
F. Bove (Milano)

16:35 Q&A

16:50 Termine dei lavori

16:55 **Simposio** **ORTHOFIX®**

17:40 **LA FISSAZIONE CIRCOLARE IN TRAUMATOLOGIA: ATTUALITÀ E PROSPETTIVE**

La fissazione circolare in traumatologia: attualità e prospettive

Moderatore: **V. Caiaffa** (Bari)

Speakers:

V. Caiaffa (Bari)

D. Gaddi (Monza)

T. Maluta (Verona)

G. Vicenti (Bari)

2° Sessione

17:45 **LA FRATTURA DIFFICILE DEL GINOCCHIO**
19:00 **E GLI ESITI TRAUMATICI**

Presidente: **N. Negri** (Montecchio Emilia, RE)
Discussori: **F. Cortese** (Rovereto, TN), **G. Sallemi** (Ragusa)

17:45 Definizione degli esiti traumatici delle fratture del ginocchio operate e non operate
A. Momoli (Vicenza)

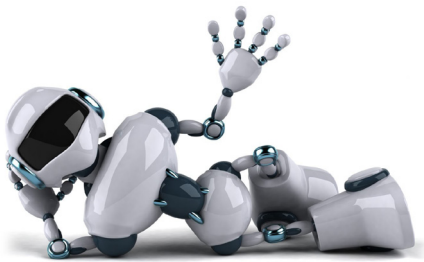
17:55 L'estremo distale di femore: il fallimento in base al tipo di osteosintesi
A. Belluati (Ravenna)

18:05 L'estremo prossimale tibiale: il fallimento in base al tipo di osteosintesi
G. Bonzanini (Tortona, AL)

18:15 Il danno associato osso e legamenti. Cosa fare e quando
C. Zorzi (Verona)

18:25 Cosa aspettarci dal trattamento conservativo degli esiti traumatici del ginocchio: quali le evidenze?
F. Falez (Roma)

18:35 Discussione e Take Home Message
19:00



Giovedì 7 Ottobre

08:30 **Sessione AOITALY**

09:15 **NOVITA' NELLE FRATTURE SOTTOTROCANTERICHE
LA GESTIONE DEL "TERZO FRAMMENTO" NELLE
FRATTURE DIAFISARIE**

Presidenti: **N. Annicchiario** (Gravedona, CO)
A. Belluati (Ravenna), **G. Vicenti** (Bari)

Presentazione di casi clinici

09:20 **Simposio**

10:05

La ricostruzione degli arti nel paziente adulto e pediatrico
con fissatore esterno monolaterale

Moderatore: **G. Lovisetti** (Menaggio, CO)

Relatori:

S. Boero (Genova)
D. Chiapale (Savona)

citieffe[®]
Essential moves in Trauma

3° Sessione - 1° parte

10:10 **QUANDO TUTTO VA MALE, QUALE TRATTAMENTO**
11:10 **SOSTITUTIVO NEGLI ESITI TRAUMATICI DELL'ANCA?**

Presidente: **P. Cavaliere** (Messina e Reggio Calabria)
Moderatori: **R.C. Alfonso** (Bologna), **G. Bruno** (Caserta)

10:10 Soluzioni chirurgiche sostitutive negli esiti del fallimento
dell'osteosintesi acetabolare e dell'emibacino: cosa,
come e quando
A. Massè (Torino)

10:20 Casi clinici e discussione

10:40 **R. Pascarella** (Ancona)
F. Ravasi (Melegnano, MI)

10:40 Soluzioni chirurgiche sostitutive negli esiti del fallimento
dell'osteosintesi femorale prossimale: cosa, come e quando
P.P.S. Cudoni (Olbia)

10:50 Casi Clinici e discussione (5' presentazione e 5' discussione)

11:10 **G. Ferrari** (Chioggia, VE)
D. Colombero (Verduno, CN)

11:10
11:55**Simposio**
GAMMA 3: EREDITÀ E FUTURO**stryker**Coordinatore Scientifico:
E. Vaienti (Parma)**3° Sessione - 2° parte**12:20
12:40**QUANDO TUTTO VA MALE, QUALE TRATTAMENTO
SOSTITUTIVO NEGLI ESITI TRAUMATICI DELL'ANCA?**Presidente: **V. Caiaffa** (Bari)
Moderatori: **D. Chiapale** (Savona)
D. Chirillo (Casale Monferrato, AL)11:55 Criticità chirurgiche (esposizione, osteotomie, gestione dei
mezzi di sintesi progressi)
M. Stella (Genova)12:05
12:40Casi clinici e discussione (5' presentazione e 6' discussione)
L. Scialpi (Taranto)
I. Menniti (Soverato, CZ)
F. Lamponi (Fermo)12:40
13:10**Simposio**NEWPHARM[®]
medical13:15
14:00**ASSEMBLEA ORDINARIA DEI SOCI O.T.O.D.I.****4° Sessione - 1° parte**14:00
15:00**QUANDO TUTTO VA MALE, QUALE TRATTAMENTO
SOSTITUTIVO NEGLI ESITI TRAUMATICI
DEL GINOCCHIO?**Presidente: **G. Dessì** (Cagliari)
Discussori: **A. Bottiglieri** (Napoli), **D. Dallari** (Bologna)14:00 L'estensione del danno articolare e la sua associazione
con deformità assiali, rotatorie e combinate
P. Adravanti (Parma)14:15 Limiti e possibilità di correzione dell'impianto protesico nei gravi esiti
traumatici; quando e come effettuare un'osteotomia associata
M. Schiraldi (Verduno, CN)

14:30 Casi clinici e discussione (5' presentazione e 5' discussione)

15:00 **C. D'Arrigo** (Roma)
L. Corso (Pordenone)
L. Sabatini (Torino)

4° Sessione - 2° parte

15:00 **QUANDO TUTTO VA MALE, QUALE TRATTAMENTO**
 15:50 **SOSTITUTIVO NEGLI ESITI TRAUMATICI**
DEL GINOCCHIO?

15:00 Criticità chirurgiche (esposizione, osteotomie, gestione dei mezzi di sintesi pregressi)
P. De Biase (Firenze)

15:15 Casi Clinici e discussione (5' presentazione e 5' discussione)

15:50 **L. Dinoi** (Città di Castello, PG)
E. Di Prinzio (Vasto, CH)
F. Dettoni (Torino)

15:55 **Simposio**
 16:40 **LA GESTIONE END-TO-END**
DELLE FRATTURE DELL'OMERO PROSSIMALE



16:45 **Simposio**
 17:30 **LA FISSAZIONE INTERNA DINAMIZZABILE:**
L'EVOLUZIONE DEI MEZZI DI SINTESI



Moderatori: **M. Manca** (Lido di Camaiore, LU)
M. Monesi (Cesena), **D. Aloj** (Vercelli)

L'uso della placca Intrauma, nelle fratture distali di femore
D. Tigani (Bologna)

Fratture pilone tibiale: placche dinamiche vs fissatore esterno
P. Maniscalco (Piacenza)

L'evoluzione nel trattamento delle fratture periprotetiche con fissatore interno Iron Lady
L. Piovani (Cuneo)

Discussione

17:35 Sessione S.I.D.A.

18:20 IL TRATTAMENTO SOSTITUTIVO ARTICOLARE IN ACUTO NELLE FRATTURE ARTICOLARI E PERIARTICOLARI DELL'ANCA

Moderatori: **F. Benazzo** (Brescia), **C.C. Castelli** (Bergamo)

17:35 Trattamento sostitutivo articolare in acuto nelle fratture acetabolari
A. Massè (Torino)

17:45 Trattamento sostitutivo articolare in acuto nelle fratture del femore prossimale
R. Civinini (Firenze)

Casi clinici (5' presentazione e 3' discussione)

17:55 Caso clinico 1
Fratture acetabolari
F. Rivera (Savigliano, CN)

18:03 Caso clinico 2
Fratture acetabolari
G. Rinaldi (Milano)

18:11 Caso clinico 3
Fratture femore prossimale
E. Vaienti (Parma)

18:19 Take home message
F. Benazzo (Brescia), **C.C. Castelli** (Bergamo)

18:25 Sessione C.I.O.

19:10 Coordinatori: **P. Maniscalco** (Piacenza)
F. Rivera (Savigliano, CN)



Venerdì 8 Ottobre

08:15 **Sessione O.T.C. Italy**

09:00 **COMPLICANZE SETTICHE POSTCHIRURGICHE**

08:15 Introduzione
E. Vaienti (Parma)

08:20 Complicanze settiche post-chirurgiche nelle fratture del bacino
R. Pascarella (Ancona)

08:30 Complicanze settiche post-chirurgiche nelle fratture del piatto tibiale
F. Liuzza (Roma)

08:40 Complicanze settiche post-chirurgiche nelle fratture di caviglia
F. Pallotta (Roma)

08:50 **Discussione**

09:00 **R. Erasmo** (Pescara)

5° Sessione

09:05 **LE INFEZIONI POST CHIRURGICHE ARTICOLARI
E PERIARTICOLARI IN TRAUMATOLOGIA**

Presidente: **M. Mugnaini** (Firenze)
Moderatori: **A. Aprato** (Torino), **A. Manzotti** (Milano)
E. Mazza (Milano)

09:05 Epidemiologia delle infezioni in traumatologia
P. Viale (Bologna), **E. Zamparini** (Bologna)

09:15 Quanto è importante identificare l'agente patogeno
A. Pellegrini (Milano)

TRATTAMENTO DELL'INFEZIONE POST CHIRURGICA IN TRAUMATOLOGIA DI ANCA E GINOCCHIO

09:25 Il punto di vista infettivologico: se quando e come
S. Borrè (Vercelli), **G. Riccio** (Albenga, SV)

09:35 Cosa mi serve in sala operatoria
F. Basile, **P. Cavaliere** (Reggio Calabria, Messina)

09:45 La gestione del paziente fragile con infezioni osteoarticolari
G. Riccio (Albenga, SV), **S. Borrè** (Vercelli)

- 09:55 La sepsi in traumatologia
F. Da Rin De Lorenzo (Cortina, BL)
- 10:05 Razionali soluzioni nei pazienti fragili: le artrodesi
M. Massobrio (Roma)
- 10:15 Il dolore nel paziente con infezione durante il periodo di diagnosi e cura
R. Capelli (Milano)

10:25 Discussione
10:50

10:55 **Simposio**
11:40 **LA GESTIONE DELLE INFEZIONI NEI RECUPERI OSSEI
E DELLE DEFORMITÀ NEGLI ESITI POST TRAUMATICI:
TIPS AND TRICKS**



Moderatori: **M. Commessatti** (Bologna), **F. Fascione** (Atri, TE)

- 10:55 Quali metodi nei recuperi ossei
R. Matteotti (Aosta)
- 11:10 Trasporti ossei complessi con fissazione circolare
C. Salomone (Albenga, SV)
- 11:25 Quale fissatore nelle correzioni post traumatiche
A. Isola (Lido Di Camaiore, LU)

11:40 **Sessione S.I.F.E.**
12:25 **LA FISSAZIONE ESTERNA NEL TRATTAMENTO
CHIRURGICO PRIMARIO E DI REVISIONE
DEL GINOCCHIO**

Coordinatore: **D. Aloj** (Vercelli)
Moderatori: **G. De Marinis** (Latina), **C. Salomone** (Albenga, SV)

- 11:40 Ruolo della fissazione esterna nelle infezioni post chirurgiche
D. Aloj (Vercelli)
- 11:52 Il fissatore esapodalico in traumatologia
V. Conserva (Andria, BT)

Sala Concordia

12:04 L'osteotomia con fissatore esterno negli esiti traumatici delle fratture del piatto tibiale
G. Loviseti (Menaggio, CO)

12:16 Discussione

12:25

12:30 **Simposio**
13:10 **PAZIENTE A MAGGIOR RISCHIO INFETTIVO
PREVENZIONE E TRATTAMENTO DEL SITO
CHIRURGICO INFETTO
AGGIORNAMENTO**



INFECTION & INNOVATION

Moderatori:

M. Schiraldi (Verduno, CN)

D. Aloj (Vercelli)

12:40 Infezioni Periprotetichesche: Novità in Diagnosi e Trattamento
P.F. Indelli (California, USA)

12:50 Utilizzo di STIMULAN® nella Prevenzione e nel Trattamento delle Infezioni nelle Lesioni dell'Anello Pelvico e dell'Acetabolo.
A. Casiraghi (Brescia)

13:00 Take Home Message
P. Prati (Bergamo)

13:10 Q/A

6° Sessione

13:15 **GLI ESITI PIU' COMPLESSI**

13:50

Presidente: **B. Moretti** (Bari)

Discussori: **A. Contini** (Napoli), **L. Scialpi** (Taranto)

13:15 Protesi da resezione. Indicazioni e tecnica chirurgica
G. Vicenti (Bari)

13:25 Amputazione: scelta del livello e tecnica
E. Viola (Cremona)

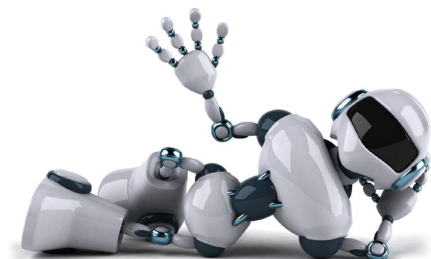
13:35 Attualità nella protesizzazione del paziente amputato
TBD

13:45 Discussione
13:50

7° Sessione

14:00 **ESPOSIZIONE DELLE 3 MIGLIORI COMUNICAZIONI
ELETTRONICHE E ASSEGNAZIONE BORSA DI STUDIO O.T.O.D.I.**

14:00 Chiusura del Congresso



INFORMAZIONI GENERALI

SEDE CONGRESSUALE:



PALAZZO DEI CONGRESSI DI RICCIONE

New Palariccione SRL
Via Virgilio, 17, 47838 Riccione RN
info@palariccione.com
www.palariccione.com

QUOTE DI ISCRIZIONE

La partecipazione al TRAUMA MEETING è riservata ai Soci O.T.O.D.I. in regola con la quota associativa prima dell'iscrizione al congresso.

QUOTA DI ISCRIZIONE SCONTATA ENTRO IL 30/07/2021:	QUOTA DI ISCRIZIONE DOPO IL 30/07/2021:
€ 90,00 per SOCI O.T.O.D.I. **	€ 110,00 per SOCI O.T.O.D.I. **
€ 70,00 per Junior ^o ** e Specializzandi [^] **	€ 90,00 per Junior ^o ** e Specializzandi [^] **

** In regola con la quota associativa 2020

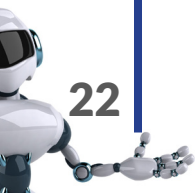
^o quota riservata ai Professionisti fino ai 40 anni di età

[^] su presentazione di attestazione di frequenza della Scuola di Specialità

L'iscrizione al Congresso è obbligatoria per poter partecipare alle sessioni scientifiche sia come uditori che come Autori di comunicazioni elettroniche. **Al fine di evitare assembramenti in sede congressuale, è caldamente richiesta l'iscrizione ONLINE pre-evento**

LA QUOTA DI ISCRIZIONE RESIDENZIALE INCLUDE:

- Accesso alle sessioni scientifiche & mostra espositiva
- Kit congressuale
- Attestato di partecipazione (inviato via email post evento)



ISCRIZIONE DI GRUPPI

Per le iscrizioni di gruppo inviare la richiesta a: info@lcfcongress.com.

SOSTITUZIONE DEI NOMINATIVI DEI PARTECIPANTI: Le sostituzioni di nominativi di partecipanti dovranno essere comunicate per iscritto alla Segreteria Organizzativa LCF CONGRESS FACTORY S.R.L. (info@lcfcongress.com). A partire dal 30 settembre 2020 ogni sostituzione sarà soggetta al pagamento di € 20,00 IVA inclusa per ogni cambio nome.

CANCELLAZIONI E RIMBORSI

Non è previsto alcun rimborso per cancellazioni di iscrizioni già avvenute e confermate da LCF CONGRESS FACTORY S.R.L.

PRENOTAZIONI ALBERGHIERE

Per prenotazioni e informazioni sulla disponibilità alberghiera, contattare direttamente Riccione Congressi Tel. 0541 604160 - eventi@riccionecongressi.com nel sito www.lcfcongress.com è disponibile l'elenco degli Hotels convenzionati

RITIRO DEL MATERIALE CONGRESSUALE

La possibilità di ritirare il materiale congressuale del gruppo prima dell'apertura ufficiale del congresso è offerta a tutte le aziende/agenzie sponsor che ne faranno richiesta contattato la segreteria Organizzativa LCF Congress Factory 3-4 settimane prima dell'inizio dell'evento per fissare un appuntamento in orario da concordare. Questo servizio sarà effettuabile esclusivamente su appuntamento e con liste di iscrizione complete dei dati obbligatori richiesti. Non verrà consegnato il materiale delle iscrizioni con dati incompleti. Diversamente sarà possibile solo il ritiro individuale da parte dei singoli partecipanti. Il materiale congressuale di ogni partecipante sarà disponibile presso il desk delle pre- iscrizioni negli orari di apertura della segreteria indicati nel programma definitivo.

SERVIZIO WI-FI

In sede congressuale sarà possibile collegarsi gratuitamente alla rete wi-fi del Centro Congressi



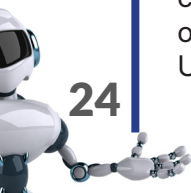
CENTRO SLIDE

ISTRUZIONI PER I RELATORI

- In caso di utilizzo del proprio PC/ MAC è necessario essere muniti del proprio adattatore HDMI.
Qualora il Relatore decidesse di non consegnare la propria relazione ed utilizzare il suo PC/ MAC si declina ogni responsabilità per eventuali malfunzionamenti che si dovesse verificare per cause direttamente imputabili al PC/Mac del Relatore.
- Nel caso in cui si utilizzi il PC/MAC in dotazione fornito dal service è necessario attenersi alle seguenti istruzioni:
Tutte le postazioni del congresso (PC e MAC del Centro Slide e PC e MAC di sala) saranno dotate della versione di OFFICE 2016/2019 per Windows ed OFFICE 2016/2019 per MAC o KEYNOTE aggiornati e dei codec video più diffusi.
Le presentazioni dovranno essere realizzate utilizzando esclusivamente Microsoft Power Point per Windows (.PPTX) e Keynote per MAC (.KEY) o Powerpoint per Mac.
Presso il centro slide verrà messo a disposizione dei relatori un PC per la consultazione della presentazione.

PREPARAZIONE SLIDE

Programmi consentiti: Microsoft Power Point 2016/2019 per Windows.
In caso di utilizzo di altri software si dovrà convertire la presentazione nel formato richiesto (vedere la sezione "QUANDO PRESENTARSI AL CENTRO SLIDE")
Piattaforma Macintosh: Keynote, Power Point per MAC 2016
Visualizzazione: la risoluzione standard dei videoproiettori è di 1920x1080 (3:1 o 16:9 Full HD). É in ogni caso possibile proiettare presentazioni in formato 4:3.
Dimensione file: max 1 GB, inclusi filmati (vedere la sezione "UTILIZZO DI FILE VIDEO NELLE PRESENTAZIONI")
Formato immagini: consigliati .gif, .jpg, .png o tiff
Saranno accettati altri tipi di estensioni purché riconosciute da Power Point.
Per le presentazioni realizzate su piattaforma Macintosh consigliati .png, .tiff e .jpg. Salvataggio file: i file di eventuali filmati/video, flash (non consigliato), audio devono essere salvati nella stessa cartella della presentazione anche se inclusi (embedded) nella presentazione stessa onde poter prevedere la possibilità di conversione dei video qualora vi fossero problemi di codec.
Utilizzo font: si raccomanda l'utilizzo di font standard presenti in Windows 10, MacOS, Office 2016 e Keynote.
In caso di utilizzo di font non standard, questi dovranno essere salvati nella cartella della presentazione e consegnati ai tecnici del Centro Slide almeno 2 ore prima della presentazione in sala.
Una lista dei principali font supportati da Windows è reperibile sul sito Microsoft





all'indirizzo <http://support.microsoft.com>.

Carattere e impaginato: Grafici, tabelle e testo devono essere di dimensioni adeguate per essere agevolmente viste anche a distanza. Si consiglia un massimo di 6 righe di testo per slide, con 6-7 parole per riga, corpo carattere minimo 24 pt.

Download: le presentazioni saranno obbligatoriamente scaricate presso il Centro Slide dai supporti Pen Drive USB o HDD possibilmente esenti da Virus.

Nel caso in cui il sistema individui un Virus all'inserimento del supporto, non sarà possibile garantire l'integrità della presentazione ed il suo conseguente recupero.

Non saranno eseguiti lavori di ripulitura di eventuali virus.

Collegamenti ipertestuali: Consentiti ma non utilizzabili perché i PC/MAC utilizzati per la proiezione non sono collegati ad internet.

UTILIZZO DI FILE VIDEO NELLE PRESENTAZIONI

Sarà possibile visualizzare filmati creati con codec proprietari di macchine professionali solo previa verifica della possibilità di conversione dei video.

Codec video riconosciuti:

Per PC: MPG4; MPEG2 (DVD); DV; MPEG, DivX (3,4,5,6), XVID, Wmv e Cinepak.

Per MAC: PERIAN, DIVX + AC3, MplayerX, Mplayer OS X 2, VLC, Dvix

File video AVI e MOV: è bene chiarire che non sono codifiche video ma "contenitori multimediali" che possono contenere al loro interno vari tipi di dati.

Il ruolo di questo file è quello di sincronizzare codec video, codec audio, sottotitoli e menù. Attenzione: all'interno dei file AVI e MOV possono esserci formati riconosciuti (divx, xvid, wmv, h264, mpg...) ed altri che il sistema non può leggere (avchd, theora, soreson, ffmpegX, isquint, Avidemux...).

I software gratuiti Gspot (<http://www.headbands.com/gspot/>) o MediaInfo (<http://mediainfo.sourceforge.net>) permettono di capire quale tipo di codifica viene usata all'interno di un file avi o mov. Il software gratuito Any Video Converter (http://www.any-videoconverter.com/products/for_video_free/) permette di convertire i filmati in wmv, mpg, o divx leggibili dal sistema. Salvataggio file: file di eventuali filmati/video e immagini devono essere salvati nella stessa cartella della presentazione anche se uniti alla presentazione stessa come per i file .key e .pptx.

QUANDO PRESENTARSI AL CENTRO SLIDE

Al fine di garantire il corretto funzionamento delle presentazioni durante le sessioni, i Relatori sono pregati di rispettare i seguenti tempi di accesso al Centro Slide:

1 ora prima della sessione: per chi utilizza il proprio PC/MAC

2 ore prima della sessione: presentazioni standard

3 ore prima della sessione: presentazioni con animazioni e grafici

COMUNICAZIONI ELETTRONICHE

È previsto l'allestimento di un'area "comunicazioni elettroniche" nell'ambito della mostra espositiva. I lavori saranno visionabili in schermi touch screen.

La pubblicazione dei lavori è subordinata all'iscrizione dell'Autore al Congresso. L'assegnazione della Borsa di studio O.T.O.D.I. al lavoro più meritevole (autori under 40) è prevista per **Venerdì 8 Ottobre alle ore 14:00 in Sala Concordia.**

BORSA DI STUDIO O.T.O.D.I.

1° classificato:

migliore comunicazione elettronica Young

PREMIO:

Partecipazione OTA ANNUAL MEETING 2022

che include:

iscrizione al congresso, viaggio e pernottamento al

OTA ANNUAL MEETING 2022

12-15 ottobre 2022

Tampa, Florida

2° e 3° classificato:

migliore comunicazione elettronica Young

PREMIO:

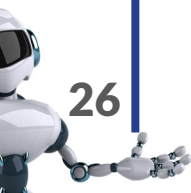
Partecipazione a OTODI MASTER WEEK 2022

7-11 febbraio 2022

Verona

In caso di assenza dei vincitori al momento della premiazione prevista venerdì 8 ottobre in aula plenaria, il premio sarà assegnato al secondo miglior lavoro selezionato (***non sono ammesse deleghe al ritiro***)

- Il comitato scientifico del 13° TRAUMA MEETING selezionerà 3 lavori (autori under 40 aa) i cui autori saranno invitati ad esporre in 3 minuti il PDF in aula plenaria nella 7a sessione del congresso prevista per venerdì 8 ottobre alle h. 14,00







TRAUMA[®] MEETING 13[°]



Segreteria Organizzativa

LCF CONGRESS FACTORY S.R.L.

Via Piangipane 141, int. 7,
44121 Ferrara

EMAIL: info@lcfcongress.com

TEL: +39 0532 1883439

CELL: +39 340 6672064