

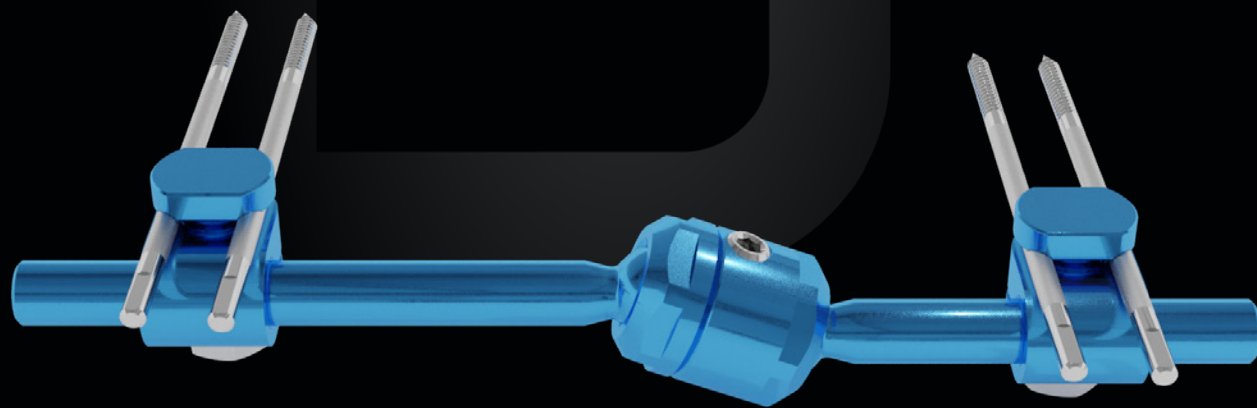
STYLO PIEDE DIABETICO

FISSATORE MONOASSIALE PER PIEDE DIABETICO

Leggero e resistente

Kit sterile monouso

Snodo sferico



Indicazioni

Stabilizzazione della colonna mediale del primo raggio dopo trattamento chirurgico in osteomieliti metatarso-falangee e/o deformità secondarie a neuro-osteoartrite di Charcot pattern 1-2 secondo la classificazione di Frykberg & Sanders.

CARATTERISTICHE

Kit sterile monouso

Modulare

Realizzato in lega di Alluminio e Acciaio

VANTAGGI

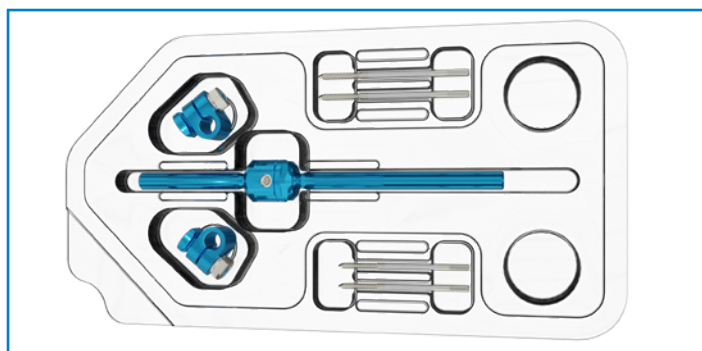
Pronto all'uso

Dotato di accessori per varie applicazioni

Leggero

Kit Stylo piede diabetico

COD. 5002001ASTA



Descrizione

Q.tà

Corpo medio fissatore	1
Morsetto per viti	2
Viti Ø 3.0 mm L 70 mm	2
Viti Ø 2.5 mm L 60 mm con filetto Ø 12 mm	2

Componenti



Corpo medio fissatore

Lo snodo sferico facilita l'applicazione e permette la correzione su ogni piano.

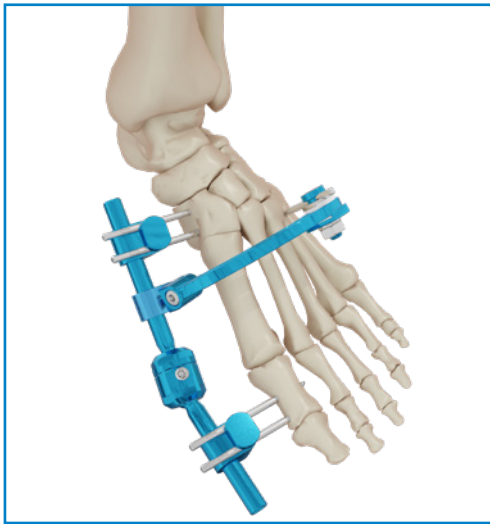


Morsetto a doppia vite

Consente l'applicazione di una coppia di viti parallele.

La chiusura del dado consente il bloccaggio delle viti sul morsetto e del morsetto sul corpo.

Per una migliore sintesi e stabilità dell'impianto è possibile, tramite l'utilizzo di accessori, la connessione di ulteriori viti e/o fili di Kirschner (da 1.5 mm a 3.0 mm) sul corpo del fissatore.



ESEMPIO DI IMPIANTO CON ARCO

Impianto multiplanare con arco a 90°.

L'arco consente una migliore stabilità al fissatore grazie ad una vite aggiuntiva nel IV metatarso.

Accessori



Morsetto singolo aperto 5002010AST

Consente il raccordo dell'arco al corpo del fissatore e/o la stabilizzazione di un ulteriore elemento di presa ossea, direttamente sul corpo del fissatore.



Arco Ø 120 mm 90° 5002016ST

Consente l'applicazione di ulteriori elementi di presa ossea (fili di Kirschner e/o viti) su piani diversi, garantendo una migliore stabilità.



Morsetto singolo per arco 5000004ST

Consente la stabilizzazione di ulteriori elementi di presa ossea all'arco.

Sterilizzazione

Il kit Stylo Piede Diabetico è fornito sterile.

Per lo strumentario si indica la sterilizzazione in autoclave a vapore saturo secondo i seguenti parametri:

TEMPERATURA: 134°

ESPOSIZIONE: 10 min

5002001ASTA KIT STYLO PIEDE DIABETICO

5002001AST KIT STYLO PLUS PIEDE DIABETICO

Composto da: un corpo fissatore, due morsetti Stylo, quattro viti, un arco a 90°, un morsetto per arco e un morsetto singolo aperto di raccordo.

COMPONENTI e ACCESSORI

Codice	Descrizione
5002007ST	Prolunga 40 mm
5002010ST	Morsetto singolo Stylo
5002010AST	Morsetto singolo aperto Stylo
5002011ST	Morsetto doppio prolungato Stylo
5002016ST	Arco Ø 120 mm 90°
5002016CST	Arco Ø 120 mm 90° completo di morsetto per vite e morsetto di raccordo
5002015ST	Raccordo a binario Stylo
5000004ST	Morsetto singolo per arco
5002401ST	Vite corticale autoperforante gambo Ø 3.0 mm L 60 mm filetto L 20 mm
5002402ST	Vite corticale autoperforante gambo Ø 3.0 mm L 70 mm filetto L 20 mm
5002403ST	Vite corticale autoperforante gambo Ø 3.0 mm L 80 mm filetto L 20 mm
5002404ST	Vite corticale autoperforante gambo Ø 3.0 mm L 90 mm filetto L 20 mm
5002411ST	Vite corticale autoperforante gambo Ø 3.0 mm L 50 mm filetto Ø 2.5 mm L 12 mm
5002412ST	Vite corticale autoperforante gambo Ø 3.0 mm L 60 mm filetto Ø 2.5 mm L 12 mm
5002413ST	Vite corticale autoperforante gambo Ø 3.0 mm L 70 mm filetto Ø 2.5 mm L 12 mm
5002414ST	Vite corticale autoperforante gambo Ø 3.0 mm L 80 mm filetto Ø 2.5 mm L 12 mm
5002431ST	Filo filettato Ø 1.5 mm L 100 mm filetto L 4.0 mm

Questo filo può essere usato con i morsetti 5002010ST, 5002010AST, 5002011ST e 5000004ST

STRUMENTARIO *

Codice	Descrizione	Q.tà
5002297	Cassetta sterilizzazione strumentario Stylo Piede Diabetico	
Composta da:		
5002056	Prolunga per vite	1
5000130	Cannula guida Ø 3.0 mm	1
5002070	Cannula guida doppia Ø 3.0 mm	1
5000214	Chiave a T da 10 mm	1
5000124	Cacciavite esagonale da 3.0 mm	1
5000625	Chiave a T per viti ed esagonale da 3.0 mm e 5.0 mm	1
5002290	Cassetta di sterilizzazione vuota	1

* I dispositivi impiantabili e sterili sono coperti dal marchio CE1936, lo strumentario non sterile riutilizzabile è coperto da marchio CE





SEDE LEGALE

Via P. Gobetti, 56r - 16145 Genova
Tel. +39 010 30801 - Fax +39 010 3080210
www.mikai.it - servizio.clienti@mikai.it

PRODUZIONE

Via Canestrello, 2 - 36050 Monteviale (VI)
Tel. +39 0444 950100 - Fax +39 0444 950133
www.mikai.it - servizio.clienti@mikai.it