

SISTEMA DI TRAZIONE

CHIRURGIA DEL POLSO E DELLA MANO

Montaggio orizzontale

Montaggio verticale

Trazione modulare



Indicazioni

Il Sistema di Trazione può essere utilizzato per artroscopie, riduzione di fratture, interventi chirurgici a polso e mano. A seconda dell'indicazione, il sistema consente l'esecuzione di interventi con e senza assistenza nella trazione dell'arto.

Il Sistema di Trazione tiene saldamente la mano nella posizione desiderata e con la trazione richiesta offrendo un supporto prezioso durante l'intervento chirurgico.

CARATTERISTICHE

Assenza di interferenze in fase di controllo radiografico intraoperatorio grazie al posizionamento eccentrico della mano

Montaggio orizzontale o verticale a seconda dell'indicazione

Supporto per il braccio radiotrasparente

Facile da assemblare e disassemblare

Trazione modulare su 10 livelli



5003000C

SISTEMA DI TRAZIONE PER IL POLSO COMPLETO

Componenti

CORPO



Codice	Descrizione	Q.tà
5003000	Struttura base	1

FASCIA IN VELCRO



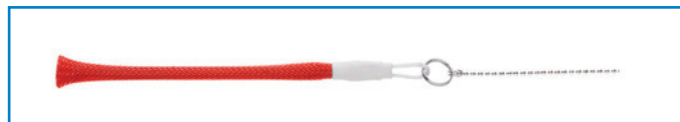
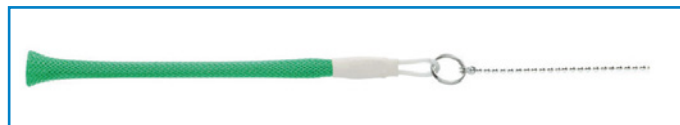
Codice	Descrizione	Q.tà
5003004	L. 450 mm	1
5003002	L. 550 mm	1

Accessori

CASSETTA DI STERILIZZAZIONE

Codice	Descrizione	Q.tà
5003001	Cassetta di sterilizzazione	1

FINGER TRAPS, NYLON



Codice	Descrizione	Q.tà
500302P	Verde / Small	2
500304P	Rosso / Medium	2
500306P	Bianco / Large	2

FINGER TRAPS, ACCIAIO



Codice	Descrizione	Q.tà
500302A	S / Small	2
500304A	M / Medium	2
500306A	L / Large	2

5003000A

SISTEMA DI TRAZIONE PER IL POLSO RIDOTTO

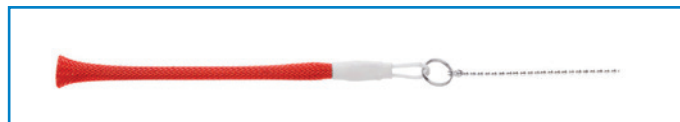
Componenti

CORPO



Codice	Descrizione	Q.tà
5003000	Struttura base	1

FINGER TRAPS, NYLON



Codice	Descrizione	Q.tà
500302P	Verde / Small	2
500304P	Rosso / Medium	2
500306P	Bianco / Large	2

FASCIA IN VELCRO



Codice	Descrizione	Q.tà
5003004	L. 450 mm	1
5003002	L. 550 mm	1

Il sistema è coperto dal marchio CE

Accessori

CASSETTA DI STERILIZZAZIONE

Codice	Descrizione	Q.tà
5003001	Cassetta di sterilizzazione	1

Sterilizzazione

Il Sistema di Trazione è fornito NON sterile.
Per il sistema si indica la sterilizzazione in autoclave a vapore saturo secondo i seguenti parametri:

TEMPERATURA: 134°

ESPOSIZIONE: 5 min

Casi Clinici

CASO 1

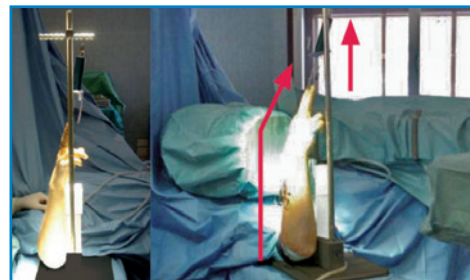
Applicazione Verticale: Frattura Radio Distale - Dott. P.P. Borelli - Brescia, Italia



Rx preoperatoria



Vista intraoperatoria della frattura



Ligamentotaxis tramite il Sistema di Trazione



Monitoraggio radiografico intraoperatorio



Fissazione della frattura ridotta



Rx postoperatoria dopo 8 mesi

CASO 2

Applicazione Orizzontale: Frattura Radio Distale e Scafoide

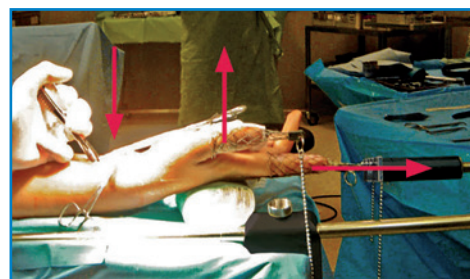
Dott. P.P. Borelli - Brescia, Italia



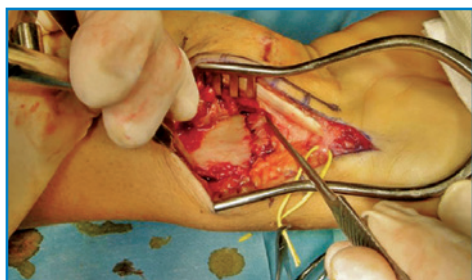
Rx preoperatoria



Il finger trap per il pollice sostiene la mano in posizione supina



Ligamentotaxis tramite il Sistema di Trazione



Vista intraoperatoria della frattura



Fissazione dello scafoide senza trazione



Rx postoperatoria dopo 10 giorni



SEDE LEGALE

Via P. Gobetti, 56r - 16145 Genova
Tel. +39 010 30801 - Fax +39 010 3080210
www.mikai.it - servizio.clienti@mikai.it

PRODUZIONE

Via Canestrello, 2 - 36050 Monteviale (VI)
Tel. +39 0444 950100 - Fax +39 0444 950133
www.mikai.it - servizio.clienti@mikai.it

