

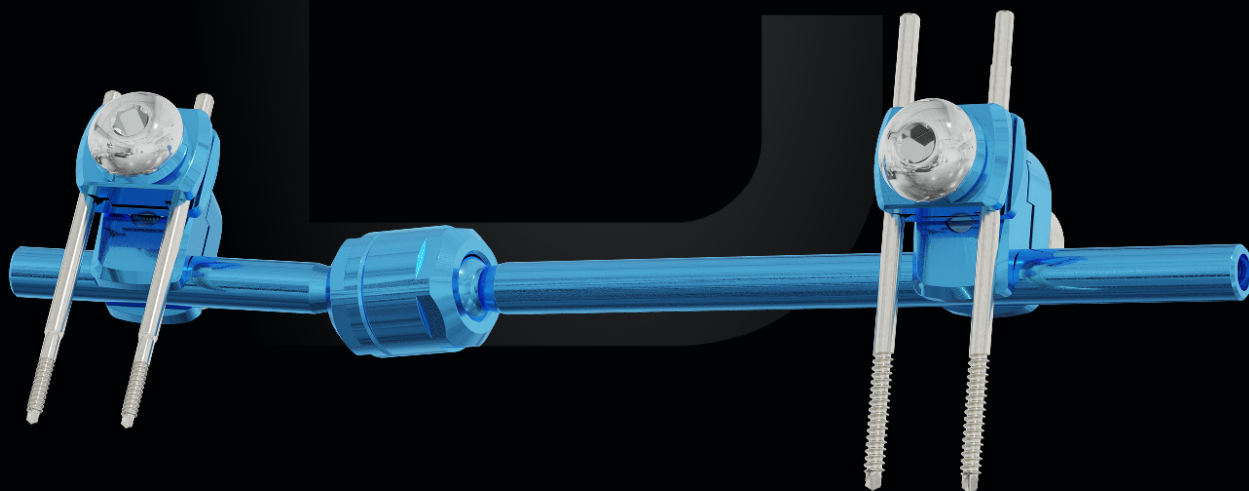
CLICKIT STYLO

FISSATORE DA POLSO

Morsetti ad attacco rapido

Versatile e modulare

Snodo sferico



Indicazioni

Sintesi con metodica mininvasiva delle fratture intra ed extra articolari del polso:

- fratture instabili del radio/ulna distali
- fratture esposte del radio/ulna
- fratture del radio/ulna associate a gravi lesioni e/o sofferenze dei tessuti molli

CARATTERISTICHE

Kit sterile monouso

Modulare

Realizzato in lega di Alluminio e Acciaio

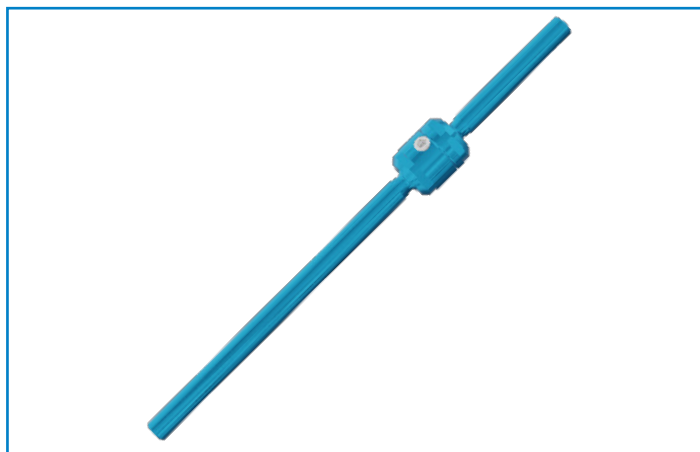
VANTAGGI

Pronto all'uso

Dotato di accessori per varie applicazioni

Leggero

Componenti



Corpo lungo fissatore

Lo snodo sferico facilita la riduzione e permette la correzione su ogni piano.

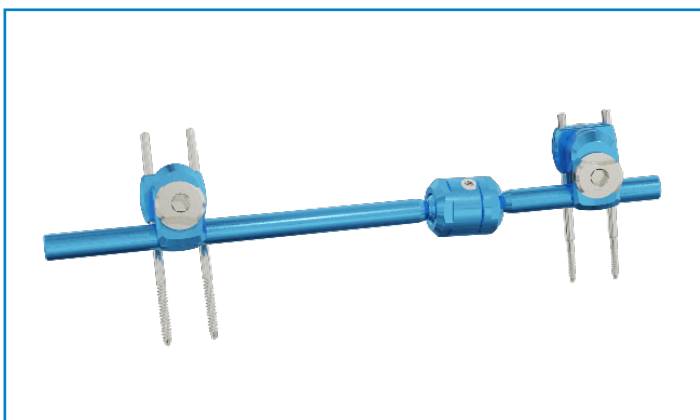
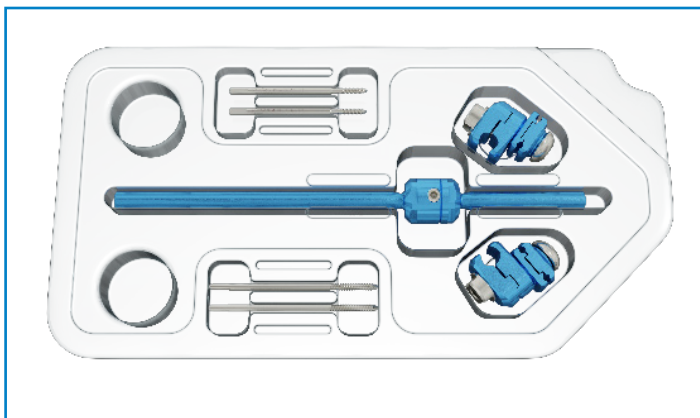


Morsetto ad attacco rapido

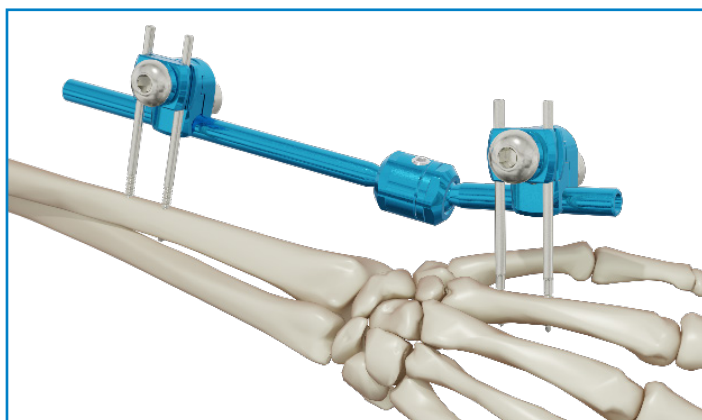
La chiusura del morsetto sul corpo del fissatore è indipendente dalla chiusura del morsetto sulle viti ossee.

Per una migliore sintesi e stabilità della frattura è possibile, tramite l'utilizzo di accessori, la connessione di ulteriori viti e/o fili di Kirschner (da 1.5 mm a 3 mm) sul corpo del fissatore.

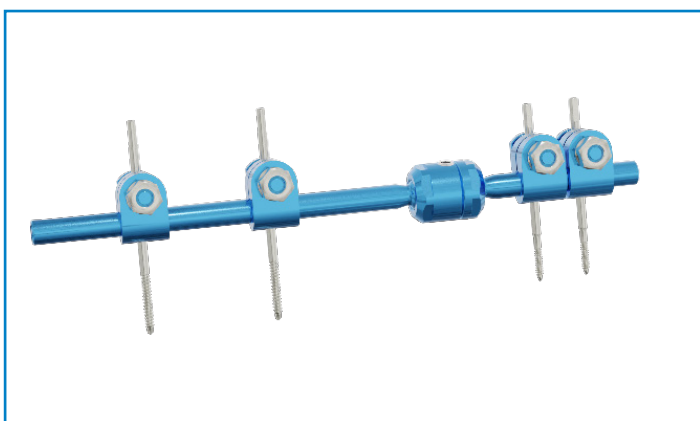
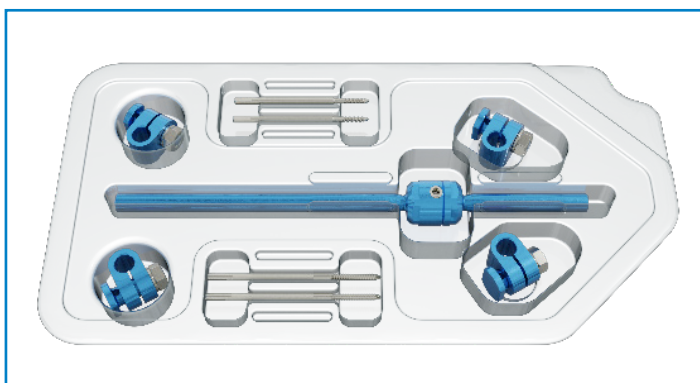
Kit ClickIt Stylo



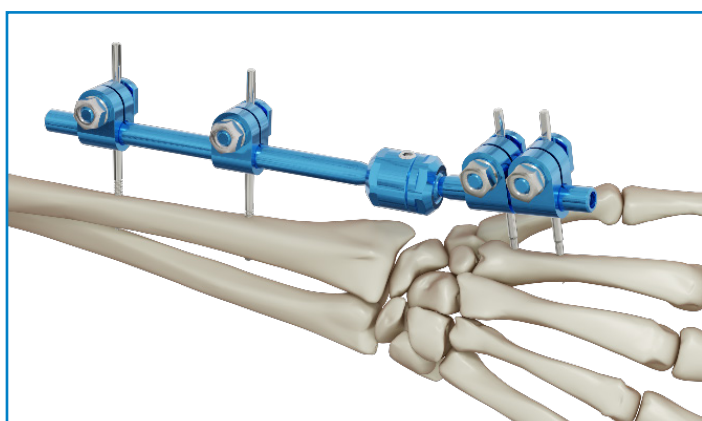
Descrizione	Q.tà
Corpo lungo fissatore	1
Morsetto ad attacco rapido	2
Vite Ø 3.0 mm L 70 mm per il radio	2
Vite Ø 3.0 mm L 60 mm con filetto Ø 2.5 mm per il metacarpo	2



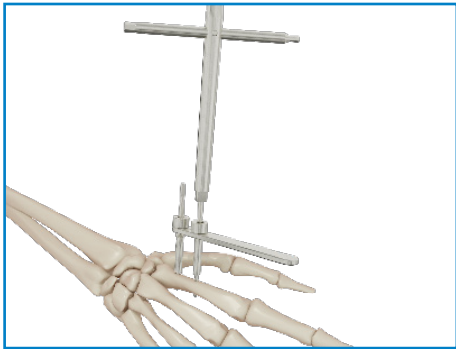
Kit Stylo Custom S



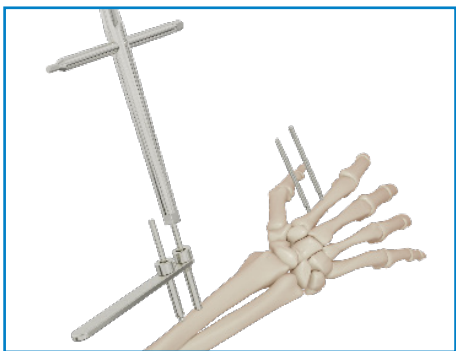
Descrizione	Q.tà
Corpo lungo fissatore	1
Morsetto singolo	4
Vite Ø 3.0 mm L 70 mm per il radio	2
Vite Ø 3.0 mm L 60 mm con filetto Ø 2.5 mm per il metacarpo	2



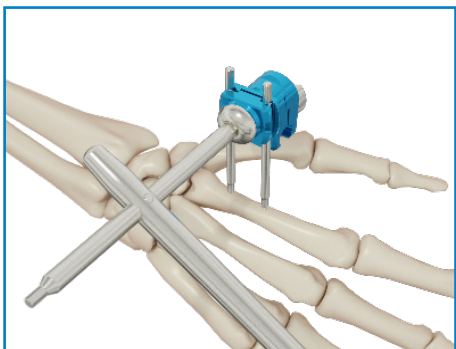
Note di tecnica operatoria



Incidere la cute per circa 1 cm a livello della metafisi del secondo metacarpo, lungo il margine dorso-radiale, lateralmente al tendine estensore. Inserire due viti decalibrate con diametro del filetto 2.5 mm sul metacarpo, a circa 45° rispetto al piano orizzontale. Superare la prima corticale con il trapano a motore e proseguire a mano utilizzando la chiave 5000625.



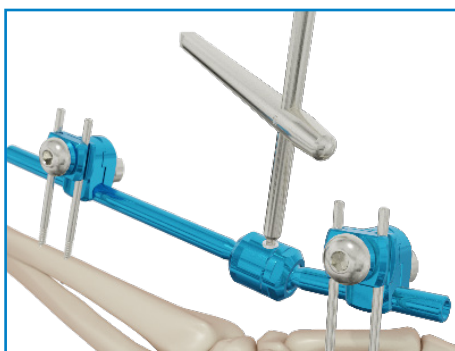
Incidere la cute per circa 1 cm ad un'adeguata distanza dalla frattura. Per facilitare la scelta del punto di incisione, avvicinare il fissatore all'arto, posizionando lo snodo a livello dell'articolazione radio-carpica. Inserire due viti con diametro del filetto di 3.0 mm nel radio, con inclinazione di circa 45° rispetto al piano orizzontale. Superare la prima corticale con il trapano a motore e proseguire a mano utilizzando la chiave 5000625.



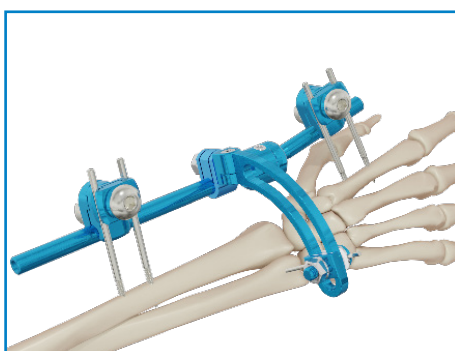
Montare il morsetto distale sulle viti ossee e bloccarlo agendo sull'apposita vite del morsetto con la chiave 5000625. Ripetere il procedimento per il morsetto prossimale.



Agganciare il corpo fissatore ai morsetti e, con la chiave 5000625, bloccare definitivamente il morsetto distale e parzialmente quello prossimale, chiudendo la vite specifica di ciascun morsetto. Montando il fissatore, fare attenzione che il grano dello snodo sia rivolto verso l'operatore.



Eeguire le manovre di riduzione.
 Bloccare, con la chiave 5000625, lo snodo del fissatore e serrare definitivamente il morsetto prossimale.
 Nel caso in cui, durante la riduzione, il morsetto prossimale si avvicinasse all'estremità del corpo, è consigliato l'utilizzo di una prolunga che verrà avvitata al fissatore sul lato prossimale.
 Controllare la chiusura definitiva dei morsetti e dello snodo con la chiave 5000625.



Nel caso di utilizzo di elementi di presa aggiuntivi, a stabilizzazione della frattura, è possibile la connessione di questi al fissatore mediante l'utilizzo dell'archetto e/o morsetti dedicati.

Questa tecnica operativa è destinata ai chirurghi ortopedici e descrive la procedura standard suggerita dal fabbricante. I chirurghi dovrebbero tuttavia decidere il miglior approccio da seguire, in base al loro giudizio clinico e alle esigenze del paziente.

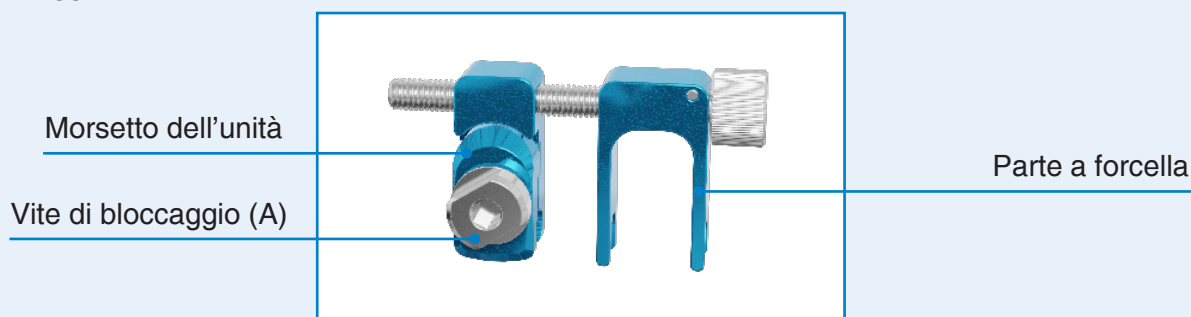
Unità di compressione e distrazione

Agganciare la parte a forcella dell'unità sul morsetto prossimale del fissatore.
 Agganciare il morsetto dell'unità sulla barra del fissatore e serrare la vite di bloccaggio (A).

Allentare la vite di serraggio sul fissatore del morsetto prossimale in modo da rendere libero lo scorrimento del morsetto sulla barra. Girare la vite dell'unità in direzione oraria per avvicinare la forcella e in direzione antioraria per allontanarla.

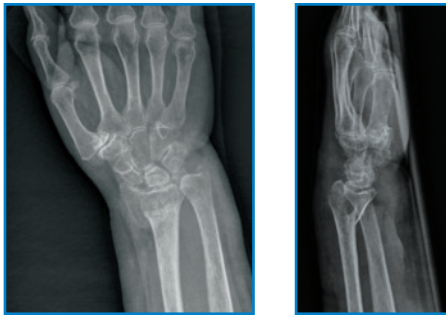
Un giro completo della vite, corrisponde ad uno spostamento assiale di 1 mm.

Raggiunta la riduzione desiderata, bloccare il morsetto del fissatore precedentemente allentato e allentare la vite di bloccaggio (A) del morsetto dell'unità per consentirne la rimozione.

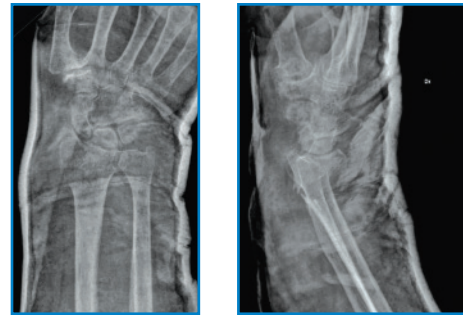


Caso clinico

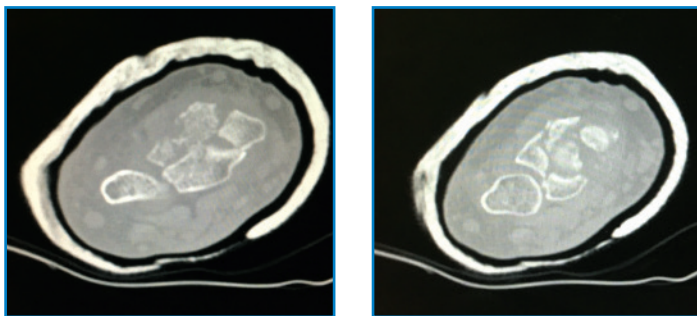
Dott. M. Corain - Azienda Ospedaliera Universitaria di Verona / UOC Chirurgia della Mano



♀ 78 aa. Incidente domestico



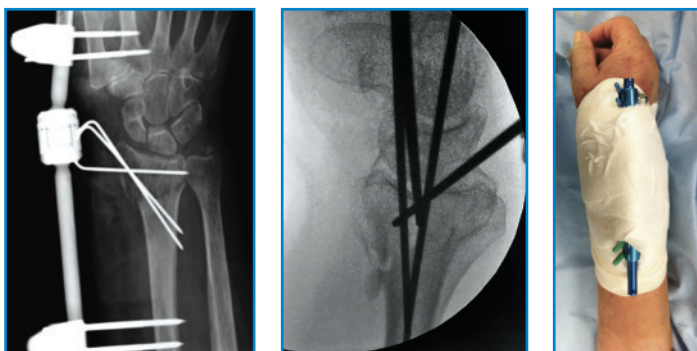
Trattata con apparecchio gessato
Rx di controllo a 14 gg



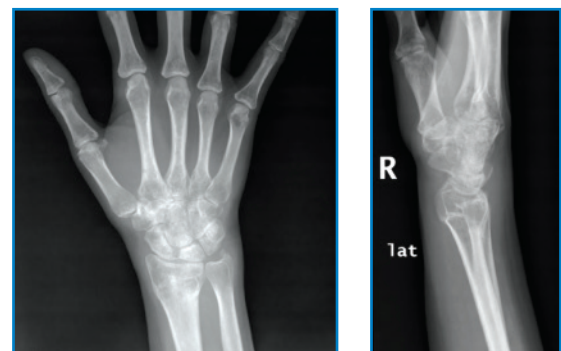
Controlli TAC a 14 gg



14 gg post-fissazione e rimozione apparecchio gessato
per intolleranza
Minuta esposizione alla testa dell'ulna



Sintesi con fissatore Stylo e fili di K
Rx e clinica postoperatoria



Rimozione del fissatore a 40 gg
Rx di controllo



Risultato dopo 4 mesi

Codici

5002000MST **KIT CLICKIT STYLO**

5002000MSTS **KIT STYLO CUSTOM S**

COMPONENTI e ACCESSORI

Codice	Descrizione
5002006ST	PROLUNGA 20 MM ST
5002007ST	PROLUNGA 40 MM ST
5002008ST	PROLUNGA 60 MM ST
5002010ST	MORSETTO SINGOLO ST
5002010AST	MORSETTO SINGOLO APERTO STYLO ST
5002011ST	MORSETTO DOPPIO PROLUNGATO STYLO ST
5002022ST	MORSETTO DOPPIO CLICKIT STYLO ST
5002016ST	ARCO 90° Ø120MM ST
5002016CST	ARCO 90° Ø120MM COMPLETO DI MORSETTO PER VITE ST
5002015ST	RACCORDO A BINARIO STYLO ST
5000004ST	MORSETTO SINGOLO PER ARCO ST
5002401ST	VITE CORTICALE AUTOPERFORANTE Ø3MM L60MM F20MM ST
5002402ST	VITE CORTICALE AUTOPERFORANTE Ø3MM L70MM F20MM ST
5002403ST	VITE CORTICALE AUTOPERFORANTE Ø3MM L80MM F20MM ST
5002404ST	VITE CORTICALE AUTOPERFORANTE Ø3MM L90MM F20MM ST
5002411ST	VITE CORTICALE AUTOPERFORANTE DECALIBRATA Ø3-2.5MM L50MM F12MM ST
5002412ST	VITE CORTICALE AUTOPERFORANTE DECALIBRATA Ø3-2.5MM L60MM F12MM ST
5002413ST	VITE CORTICALE AUTOPERFORANTE DECALIBRATA Ø3-2.5MM L70MM F12MM ST
5002414ST	VITE CORTICALE AUTOPERFORANTE DECALIBRATA Ø3-2.5MM L80MM F12MM ST
5002401ST	VITE CORTICALE AUTOPERFORANTE Ø3MM L60MM F20MM ST
5002402ST	VITE CORTICALE AUTOPERFORANTE Ø3MM L70MM F20MM ST
5002403ST	VITE CORTICALE AUTOPERFORANTE Ø3MM L80MM F20MM ST
5002404ST	VITE CORTICALE AUTOPERFORANTE Ø3MM L90MM F20MM ST
5002411ST	VITE CORTICALE AUTOPERFORANTE DECALIBRATA Ø3-2.5MM L50MM F12MM ST
5002412ST	VITE CORTICALE AUTOPERFORANTE DECALIBRATA Ø3-2.5MM L60MM F12MM ST
5002413ST	VITE CORTICALE AUTOPERFORANTE DECALIBRATA Ø3-2.5MM L70MM F12MM ST

5002414ST	VITE CORTICALE AUTOPERFORANTE DECALIBRATA Ø3-2.5MM L80MM F12MM ST
5002401TST	VITE CORTICALE AUTOPERFORANTE Ø3MM L60MM F20MM TI ST
5002402TST	VITE CORTICALE AUTOPERFORANTE Ø3MM L70MM F20MM TI ST
5002403TST	VITE CORTICALE AUTOPERFORANTE Ø3MM L80MM F20MM TI ST
5002404TST	VITE CORTICALE AUTOPERFORANTE Ø3MM L90MM F20MM TI ST
5002411TST	VITE CORTICALE AUTOPERFORANTE DECALIBRATA Ø3-2.5MM L50MM F12MM TI ST
5002412TST	VITE CORTICALE AUTOPERFORANTE DECALIBRATA Ø3-2.5MM L60MM F12MM TI ST
5002413TST	VITE CORTICALE AUTOPERFORANTE DECALIBRATA Ø3-2.5MM L70MM F12MM TI ST
5002414TST	VITE CORTICALE AUTOPERFORANTE DECALIBRATA Ø3-2.5MM L80MM F12MM TI ST
5002421TST	VITE CORTICALE AUTOPERFORANTE Ø2MM L30MM F10MM TI ST
5002422TST	VITE CORTICALE AUTOPERFORANTE Ø2MM L40MM F10MM TI ST
5002423TST	VITE CORTICALE AUTOPERFORANTE Ø2MM L50MM F10MM TI ST
5002424TST	VITE CORTICALE AUTOPERFORANTE Ø2MM L60MM F10MM TI ST
5002431ST	FILO FILETTATO Ø1.5MM L100MM F4MM ST

Questo filo può essere usato con i morsetti 5002010ST, 5002010AST, 5002011ST e 5000004ST

STRUMENTARIO

Codice	Descrizione
--------	-------------

5006562STY	CASSETTA STERILIZZAZIONE STRUMENTARIO CLICKIT STYLO COMPLETA
------------	--

Composta da:

		Q.tà
5002072	CANNULA DOPPIA	1
5002056	PROLUNGA PER VITE	1
5000214	CHIAVE A T DA 10MM	1
5000124	CACCIAVITE ESAGONALE 3MM	1
5000623	CHIAVE PIANA DA 10MM	1
5000625	CHIAVE A T PER VITI ED ESAGONALE DA 3-5MM	1
5002024	UNITÀ DI COMPRESSIONE E DISTRAZIONE	1
5006560STY	CASSETTA STERILIZZAZIONE STRUMENTARIO CLICKIT STYLO VUOTA	1

Codice	Descrizione
--------	-------------

5002000SSTA	KIT STRUMENTARIO CLICKIT STYLO STERILE
-------------	--

Composta da:

		Q.tà
5002072M	CANNULA GUIDA DOPPIA Ø3 INTERASSE 15MM MONOUSO	1
5000211M	CHIAVE A CROCE PER VITI Ø2-3MM MONOUSO	1
5006000M	CHIAVE ESAGONALE A L DA 3MM MONOUSO	1
5002074M	CHIAVE ESAGONALE A L DA 5MM MONOUSO	1

Codice	Descrizione
--------	-------------

5002000SSTB	KIT STRUMENTARIO CLICKIT STYLO FOOT STERILE
-------------	---

Composta da:

		Q.tà
5000211MBL	CHIAVE A CROCE PER VITI Ø 2-3MM MONOUSO	1
5006000MBL	CHIAVE ESAGONALE A L DA 3MM MONOUSO	1
5000623M	CHIAVE PIANA DA 10MM MONOUSO	1
5002070MBL	CANNULA GUIDA DOPPIA Ø3MM INTERASSE 10MM MONOUSO	1

Sterilizzazione

Il kit ClickIt Stylo è fornito sterile.

Per lo strumentario si indica la sterilizzazione in autoclave a vapore saturo secondo i seguenti parametri:

TEMPERATURA: 134°

ESPOSIZIONE: 5 min



SEDE LEGALE

Via P. Gobetti, 56r - 16145 Genova
Tel. +39 010 30801 - Fax +39 010 3080210
www.mikai.it - servizio.clienti@mikai.it

PRODUZIONE

Via Canestrello, 2 - 36050 Monteviale (VI)
Tel. +39 0444 950100 - Fax +39 0444 950133
www.mikai.it - servizio.clienti@mikai.it