

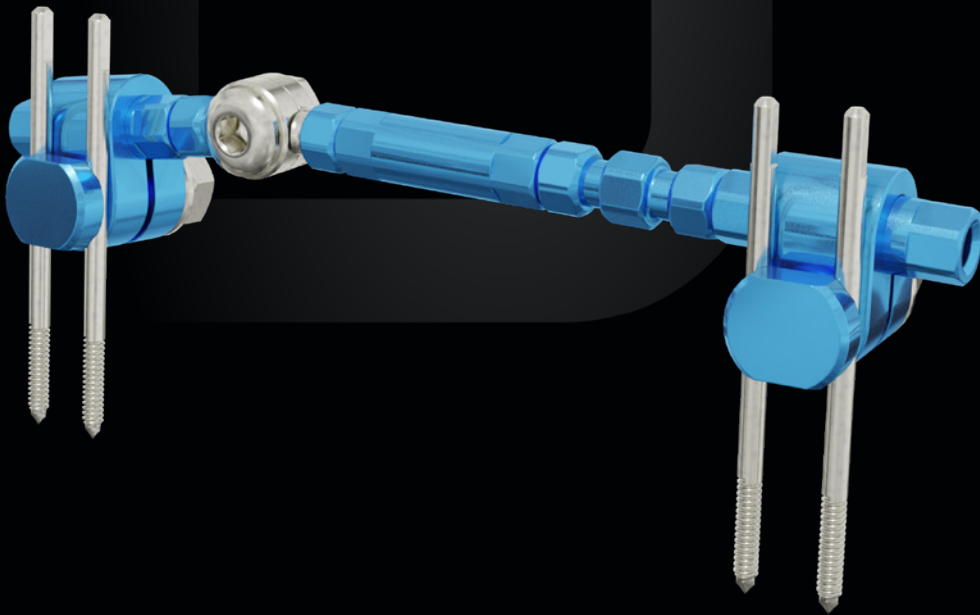
# MINISTYLO

FISSATORE ESTERNO MODULARE PER PICCOLI SEGMENTI

Articolato

Versatile

Sterile



# Indicazioni

Fratture di piccoli segmenti: chiuse, esposte, articolari, comminute e patologiche.  
Malformazioni metacarpali e falangee.

## CARATTERISTICHE

Morsetto unico

Kit sterile monouso

Possibilità di scomposizione del fissatore

## VANTAGGI

Applicabile a viti e fili di Kirschner di diametro compreso tra 1.0 mm e 2.0 mm

Pronto all'uso

Ampia modularità

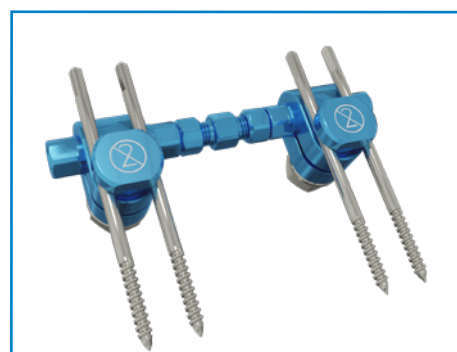
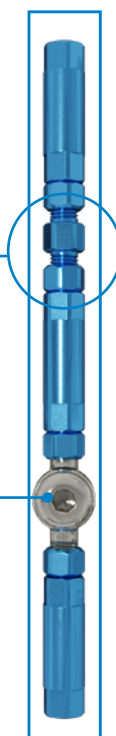
## Corpo del fissatore

Complesso di  
compressione-distrazione

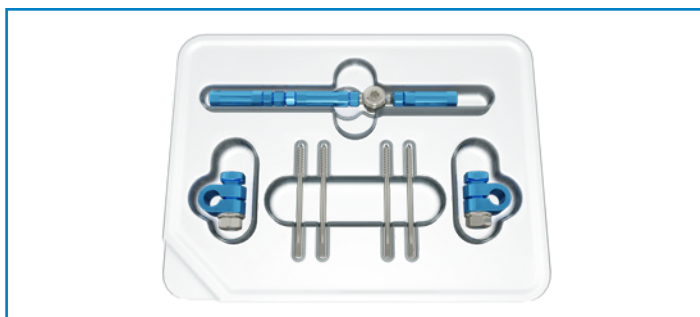
Per una correzione assiale micrometrica

Snodo a cerniera

Consente manovre di flessione-estensione



## Kit Ministylo



### Descrizione

### Q.tà

Corpo fissatore

1

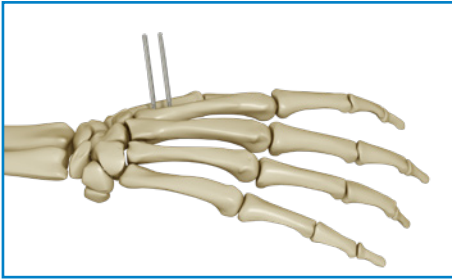
Vite Ø 2.0 mm L 40 mm filetto L 10 mm

4

Morsetto doppio

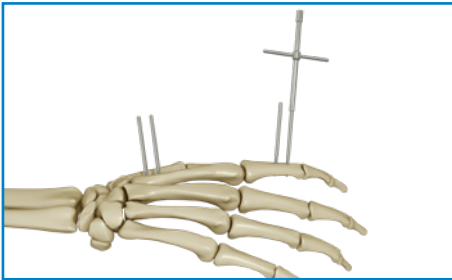
2

# Note di tecnica operatoria



Incidere la cute per circa 1 cm a livello della metafisi prossimale del metacarpo lungo il margine dorso-radiale, con inclinazione di circa 45° rispetto al piano orizzontale.

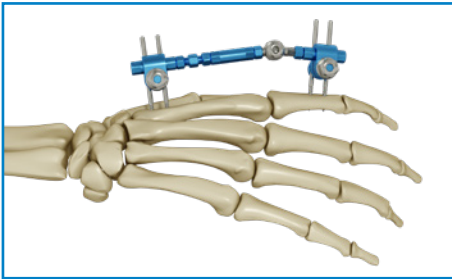
Utilizzando la guida 5002235, inserire due viti di diametro 2.0 mm sul metacarpo, superare la prima corticale con il trapano a motore e proseguire a mano con la chiave a croce.



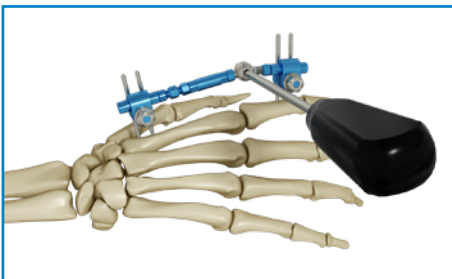
Utilizzare il fissatore esterno per determinare il punto di infissione della seconda coppia di viti. Incidere la cute per circa 1 cm a livello della metafisi distale della falange.

Inserire due viti di diametro 2.0 mm sulla falange, con inclinazione di circa 45° rispetto al piano orizzontale.

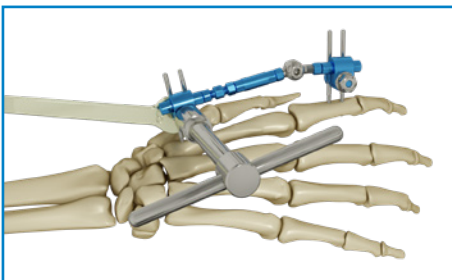
Superare la prima corticale con il trapano a motore e proseguire a mano con la chiave a croce.



Inserire i morsetti sulle viti e posizionare il corpo del fissatore con lo snodo a livello dell'articolazione metacarpo-falangea in posizione funzionale (flessione 25° - 35°).

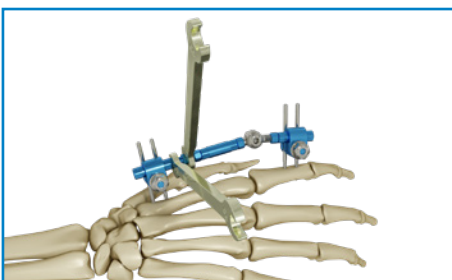


Posizionare lo snodo come descritto sopra e bloccarlo con il cacciavite esagonale da 3.0 mm.



Serrare i morsetti con l'apposita chiave a T.

Utilizzare la chiave piana per mantenere ferma la testa del morsetto, mentre si serra il dado.



Per stabilizzare l'impianto, una volta ultimata la sintesi, è necessario il bloccaggio dei controdadi del complesso di compressione-distrazione.

# Casi Clinici

## CASO 1

Dott. D. Canale, Dott. U. Scarlato - Ospedale di Ivrea (TO)



♂ 54 aa  
Trauma da schiacciamento mano sx  
Rx preoperatorie



Clinica preoperatoria



Sintesi con fissatore esterno  
Rx postoperatorie



Clinica postoperatoria



Clinica e controllo Rx a 35 gg preimozione



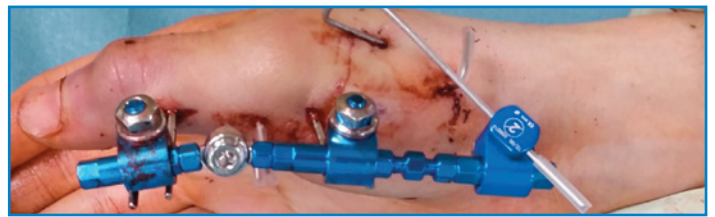
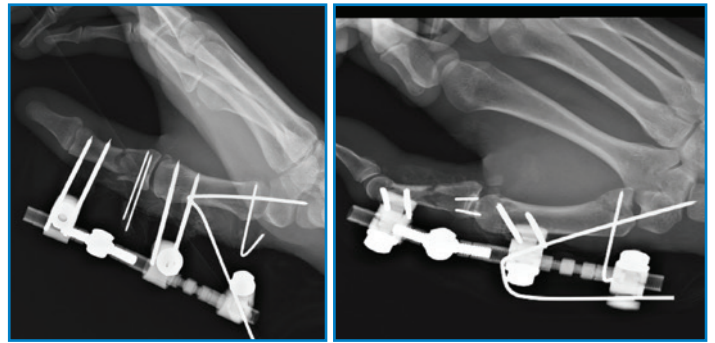
Rx alla rimozione a 35 gg

## CASO 2

Dott. D. Canale, Dott. U. Scarlato - Ospedale di Ivrea (TO)



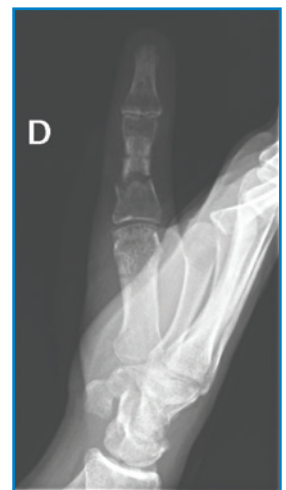
♀ 19 aa sportiva  
Infortunio sciistico con trauma al 1° dito della mano dx  
FLC regione volare-ulnare base P1 pollice dx  
(frattura esposta)



Sintesi con fili + fissatore esterno  
Rx postoperatorie  
Clinica postoperatoria



Controllo Rx a 40 gg prerimozione



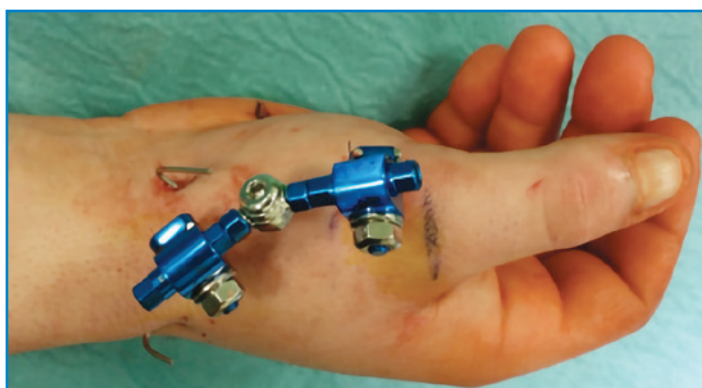
Controllo Rx alla rimozione



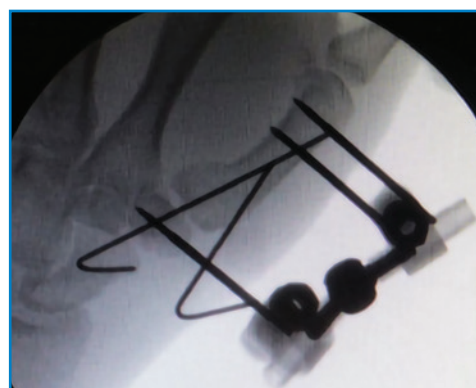
Clinica a 30 gg dalla rimozione



♂ 24 aa  
Trauma diretto 1° dito mano dx  
Rx preoperatoria, TC preoperatoria



Sintesi con fili di K e fissatore esterno



Rx postoperatoria



Controllo Rx a 40 giorni e rimozione



Controllo Rx alla rimozione

# Codici

## 5002200MST KIT MINISTYLO

### ACCESSORI

Codice	Descrizione
5002206ST	Prolunga da 15 mm
5002210ST	Morsetto singolo Ministylo
5002210AST	Morsetto singolo aperto Ministylo
5002211ST	Morsetto doppio prolungato Ministylo
5002212ST	Ministylo/Smart - morsetto monolaterale doppio
5002421ST	Vite corticale autoperforante Ø 2.0 mm L 30 mm filetto L 10 mm
5002422ST	Vite corticale autoperforante Ø 2.0 mm L 40 mm filetto L 10 mm
5002423ST	Vite corticale autoperforante Ø 2.0 mm L 50 mm filetto L 10 mm
5002424ST	Vite corticale autoperforante Ø 2.0 mm L 60 mm filetto L 10 mm
5002431ST	Filo filettato Ø 1.5 mm L 100 mm filetto L 4.0 mm

### STRUMENTARIO

Codice	Descrizione	Q.tà
5002299	Cassetta sterilizzazione strumentario Ministylo completa	
Composta da:		
5002220	Chiave piana da Ø 5.5-8.0 mm	2
5002225	Chiave a T da 8.0 mm	1
5002230	Cannula guida singola Ø 2.0 mm	1
5002235	Cannula guida doppia Ø 2.0 mm	1
5000124	Cacciavite esagonale Ø 3.0 mm	1
5000211	Chiave a croce per viti Ø 2.0-3.0 mm	1
5002056	Prolunga chiave 2.0-2.5-3.0 mm per avvitatore	1
5002290	Cassetta sterilizzazione strumentario Ministylo vuota	1

## Sterilizzazione

Il kit Ministylo è fornito sterile.

Per lo strumentario si indica la sterilizzazione in autoclave a vapore saturo secondo i seguenti parametri:

**TEMPERATURA:** 134°

**ESPOSIZIONE:** 5 min



**SEDE LEGALE**

Via P. Gobetti, 56r - 16145 Genova  
Tel. +39 010 30801 - Fax +39 010 3080210  
[www.mikai.it](http://www.mikai.it) - [servizio.clienti@mikai.it](mailto:servizio.clienti@mikai.it)

**PRODUZIONE**

Via Canestrello, 2 - 36050 Monteviale (VI)  
Tel. +39 0444 950100 - Fax +39 0444 950133  
[www.mikai.it](http://www.mikai.it) - [servizio.clienti@mikai.it](mailto:servizio.clienti@mikai.it)